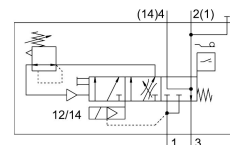
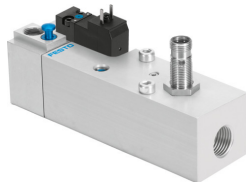


# Druckaufbauventil VABF-S6-1-P5A4-N12-4-1-P

Teilenummer: 558232

**FESTO**



## Datenblatt

Merkmal	Wert
Max. positiver Prüfimpuls bei 0 Signal	2500 µs
Max. negativer Prüfimpuls bei 1 Signal	1400 µs
Schwingfestigkeit	Transporteinsatzprüfung mit Schärfegrad 2 nach FN 942017-4 und EN 60068-2-6
Schockfestigkeit	Schockprüfung mit Schärfegrad 2 nach FN 942017-5 und EN 60068-2-27
Basierend auf Norm	ISO 5599-2
Betätigungsart	elektrisch
Dichtprinzip	weich
Einbaulage	beliebig
Handhilfsbetätigung	rastend selbstrückstellend durch elektrisches Ansteuersignal
Konstruktiver Aufbau	Kolben-Schieber
Rückstellart	mechanische Feder
Steuerart	vorgesteuert
Steuerluftversorgung	intern
Strömungsrichtung	nicht reversibel
Ventilfunktion	Druckaufbau-Funktion
Schaltelementfunktion	Schließer
Hinweis zur Zwangsdynamisierung	Schaltfrequenz mindestens 1/Monat
Schaltstellungsabfrage	Schaltstellung mit Sensor
Betriebsdruck	0.2 MPa...1.2 MPa 2 bar...12 bar
Voreinstellung Umschaltdruck	0.4 MPa
Normalnenndurchfluss Belüftung	3000 l/min
Normalnenndurchfluss Entlüftung	3300 l/min
Nennbetriebsspannung DC	24 V
Spulenkennwerte	24 V DC: 2,5 W
Zulässige Spannungsschwankungen	+/- 10 %
Betriebsmedium	Druckluft nach ISO 8573-1:2010 [7:4:4]
Hinweis zum Betriebs-/Steuermedium	Geölter Betrieb möglich (im weiteren Betrieb erforderlich)
Korrosionsbeständigkeitsklasse KBK	0 - keine Korrosionsbeanspruchung

<b>Merkmal</b>	<b>Wert</b>
LABS-Konformität	VDMA24364-B1/B2-L
Schutzart	IP65 NEMA 4
Umgebungstemperatur	-5 °C...50 °C
Produktgewicht	605 g
Elektrischer Anschluss	Form C Stecker nach EN 175301-803 viereckige Bauform
Sensoranschluss	Stecker 4-polig M12x1
Befestigungsart	auf Anschlussplatte
Anschluss Steuerluft 12/14	Anschlussplatte Größe 1 nach ISO 5599-2
Pneumatischer Anschluss 1	Anschlussplatte Größe 1 nach ISO 5599-2
Pneumatischer Anschluss 2	Anschlussplatte Größe 1 nach ISO 5599-2
Pneumatischer Anschluss 3	G1/2
Pneumatischer Anschluss 4	Anschlussplatte Größe 1 nach ISO 5599-2
Werkstoff-Hinweis	RoHS konform
Werkstoff Dichtungen	HNBR NBR
Werkstoff Gehäuse	Aluminium-Knetlegierung
Werkstoff Schrauben	Stahl verzinkt