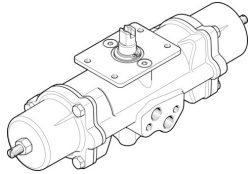


Schwenkantrieb DAPS-0015-090-RS2-F03-CR

Teilenummer: 552876

FESTO



Datenblatt

Merkmal	Wert
Baugröße Stellantrieb	0015
Flanschbohrbild	F03
Schwenkwinkel	90 deg
Wellenanschluss Tiefe	10.2 mm
Dämpfung	keine Dämpfung
Einbaulage	beliebig
Funktionsweise	einfachwirkend
Konstruktiver Aufbau	Joch-Kinematik
Positionserkennung	ohne
Schließrichtung	rechtsschließend
Safety Integrity Level (SIL)	bis SIL 2 High Demand mode bis SIL 2 Low Demand mode
Anschlussdruck für Federstärke	0.35 MPa 3.5 bar
Betriebsdruck	0.35 MPa...0.84 MPa 3.5 bar...8.4 bar
Nennbetriebsdruck	0.56 MPa 5.6 bar
CE-Zeichen (siehe Konformitätserklärung)	nach EU-Ex-Schutz-Richtlinie (ATEX)
UKCA-Zeichen (siehe Konformitätserklärung)	nach UK EX Vorschriften
Explosionsschutz	Zone 1 (ATEX) Zone 2 (ATEX) Zone 21 (ATEX) Zone 22 (ATEX)
Zertifikat ausstellende Stelle	TÜV Nord 212170801
ATEX-Kategorie Gas	II 2G
ATEX-Kategorie Staub	II 2D
Ex-Zündschutzart Gas	Ex h IIC T6...T3 Gb X
Ex-Zündschutzart Staub	Ex h IIIC T85°C...T200°C Db X
Ex-Umgebungstemperatur	-20°C ≤ Ta ≤ +60°C
Betriebsmedium	Druckluft nach ISO 8573-1:2010 [7:4:4]
Hinweis zum Betriebs-/Steuermedium	Geölter Betrieb möglich (im weiteren Betrieb erforderlich)
Korrosionsbeständigkeitsklasse KBK	3 - starke Korrosionsbeanspruchung

Merkmal	Wert
LABS-Konformität	VDMA24364-B1/B2-L
Umgebungstemperatur	-20 °C...80 °C
Drehmoment bei Nennbetriebsdruck und 0° Schwenkwinkel	18.8 Nm
Drehmoment bei Nennbetriebsdruck und 50° Schwenkwinkel	10.3 Nm
Drehmoment bei Nennbetriebsdruck und 90° Schwenkwinkel	15.7 Nm
Federrückstellmoment bei Schwenkwinkel 0°	6.3 Nm
Federrückstellmoment bei Schwenkwinkel 50°	4.7 Nm
Federrückstellmoment bei Schwenkwinkel 90°	9.4 Nm
Federstärke	2
Luftverbrauch bei 0,6 MPa (6 bar, 87 psi) pro Zyklus 0°-Nennschwenkwinkel-0°	0.6 l
Produktgewicht	1600 g
Wellenanschluss	T9
Pneumatischer Anschluss	G1/8
Werkstoff-Hinweis	RoHS konform
Werkstoff Deckel	hochlegierter Stahl rostfrei
Werkstoffnummer Deckel	1.4408
Werkstoff Dichtungen	FPM NBR PUR
Werkstoff Gehäuse	hochlegierter Stahl rostfrei
Werkstoffnummer Gehäuse	1.4408
Werkstoff Schrauben	hochlegierter Stahl rostfrei
Werkstoff Welle	hochlegierter Stahl rostfrei
Werkstoffnummer Welle	1.4301