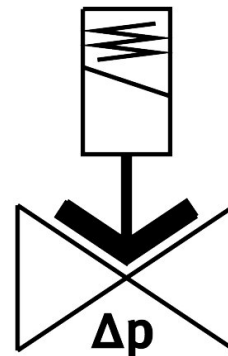


Magnetventil VZWM-L-M22C-N12-F5-R1

Teilenummer: 546172

FESTO



Datenblatt

Merkmal	Wert
Konstruktiver Aufbau	Membranventil servogesteuert
Betätigungsart	elektrisch
Dichtprinzip	weich
Einbaulage	vorzugsweise stehend
Befestigungsart	Leitungseinbau
Anschluss Armatur	1/2 NPT
Elektrischer Anschluss	Magnetspule Typ MH-... , Spule als Zubehör bestellbar
Nennweite	13 mm
Ventilfunktion	2/2 geschlossen monostabil
Strömungsrichtung	nicht reversibel
Medium	Druckluft nach ISO 8573-1:2010 [7:4:4] Inerte Gase Wasser neutrale Flüssigkeiten
Mediumsdruck flüssige Medien	0.05 MPa...0.6 MPa 0.5 bar...6 bar 7.25 psi...87 psi
Mediumsdruck gasförmige Medien	0.05 MPa...1 MPa 0.5 bar...10 bar 7.25 psi...145 psi
Berstdruck	4 MPa 40 bar 580 psi
Überlastdruck	4 MPa 40 bar 580 psi
Druckdifferenz	0.05 MPa 0.5 bar 7.25 psi

Merkmal	Wert
Steuerart	vorgesteuert
Max. Viskosität	22 mm²/s
Mediumstemperatur	-10 °C...60 °C
Mediumstemperatur flüssige Medien	5 °C...50 °C
Umgebungstemperatur	-10 °C...60 °C
Durchfluss Kv	2.4 m³/h
Normalnennndurchfluss (normalisiert nach DIN 1343)	2400 l/min
Schaltzeit ein	8 ms
Schaltzeit ein flüssige Medien	110 ms
Schaltzeit aus	10 ms
Schaltzeit aus flüssige Medien	200 ms
b-Wert	0.37
C-Wert	9.8 l/sbar
Werkstoff-Hinweis	RoHS konform
LABS-Konformität	VDMA24364-Zone III
Werkstoff Gehäuse	Edelstahlguss
Werkstoffnummer Gehäuse	1.4581
Werkstoff Dichtungen	NBR
Werkstoff Ankerrohr	hochlegierter Stahl
Produktgewicht	400 g
Korrosionsbeständigkeitsklasse KBK	3 - starke Korrosionsbeanspruchung
Max. Anziehdrehmoment Deckelschraube	20 Nm
Max. Anziehdrehmoment Anschlussgewinde	105 Nm
Max. Anziehdrehmoment Spulenbefestigung	2 Nm