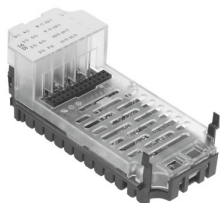


# Eingangsmodul CPX-16DE

Teilenummer: 543815

**FESTO**



## Datenblatt

Merkmal	Wert
Abmessungen B x L x H	(inkl. Verkettungsblock und Anschlusstechnik) 50 mm x 107 mm x 50 mm
Produktgewicht	41 g
Umgebungstemperatur	-5 °C...50 °C
Lagertemperatur	-20 °C...70 °C
Schutzart	abhängig vom Anschlussblock
Korrosionsbeständigkeitsklasse KBK	1 - niedrige Korrosionsbeanspruchung (im eingebauten Zustand)
LABS-Konformität	VDMA24364-B2-L
Werkstoff Gehäuse	PA-verstärkt PC
LED Anzeigen	1 Sammeldiagnose 16 Kanalstatus
Diagnose	Kurzschluss/Überlast pro Kanal
Parametrierung	Eingangsentprellzeit Signalverlängerungszeit Verhalten nach Kurzschluss Überwachung Modul
Betriebsspannungsbereich DC	18 V...30 V
Nennbetriebsspannung DC	24 V
Eigenstromaufnahme bei Nennbetriebsspannung	Typ. 15 mA
Anzahl Eingänge	16
Kennlinie Eingänge	IEC1131-T2
Schaltpegel	Signal 0: ≤ 5 V Signal 1: ≥ 11 V
Schaltlogik Eingänge	PNP (plusschaltend)
Eingangsentprellzeit	3 ms (0,1 ms, 10 ms, 20 ms parametrierbar)
Max. Summenstrom Eingänge pro Modul	1.8 A
Potenzialtrennung Kanal - Kanal	nein
Potenzialtrennung Kanal - Interner Bus	nein
Absicherung (Kurzschluss)	interne elektronische Sicherung pro Modul