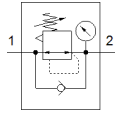
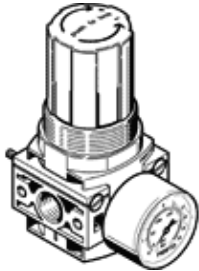


Druckregelventil LR-1/8-DB-7-MINI

Teilenummer: 539681

FESTO

Direktgesteuerter Regler, Arbeitsdruck bis 7 bar, mit Manometer.



Datenblatt

Merkmal	Wert
Baugröße	Mini
Breite	44 mm
Baureihe	DB
Betätigungssicherung	Drehknopf mit Arretierung
Einbaulage	beliebig
Konstruktiver Aufbau	Druckregelventil mit Manometer
Reglerfunktion	mit Sekundärentlüftung mit Rückstromverhalten
Druckanzeige	mit Manometer
Betriebsdruck	1,5 ... 10 bar
Druckregelbereich	0,5 ... 7 bar
Max. Druckhysterese	0,5 bar
Normalnennndurchfluss	>= 800 l/min
Betriebsmedium	Druckluft nach ISO 8573-1:2010 [-:-:-]
Korrosionsbeständigkeitsklasse KBK	1
Mediumtemperatur	-5 ... 50 °C
Umgebungstemperatur	-5 ... 50 °C
Produktgewicht	150 g
Befestigungsart	wahlweise: Fronttafeleinbau Leitungseinbau mit Durchgangsbohrung mit Haltewinkel
Anschluss Manometer	G1/8
Pneumatischer Anschluss 1	G1/8
Pneumatischer Anschluss 2	G1/8
Werkstoffhinweis	RoHS konform
Werkstoffinformation Dichtungen	NBR
Werkstoffinformation Drehknopf	POM
Werkstoffinformation Gehäuse	PA-verstärkt