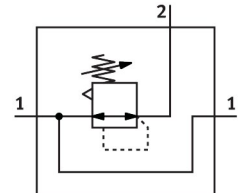


Präzisions-Druckregelventil MS6N-LRP-1/4-D4-A8

Teilenummer: 538031

FESTO



Datenblatt

| Merkmal | Wert |
|--|---|
| Baugröße | 6 |
| Baureihe | MS |
| Betätigungssicherung | Drehknopf mit Arretierung |
| Einbaulage | beliebig |
| Konstruktiver Aufbau | vorgesteuertes Präzisions-Membran-Regelventil |
| Reglerfunktion | Ausgangsdruck konstant mit Sekundärentlüftung |
| Druckanzeige | G1/8 vorbereitet |
| Betriebsdruck | 0.1 MPa...1.4 MPa 1 bar...14 bar |
| Druckregelbereich | 0.05 bar...2.5 bar |
| Max. Druckhysterese | 0.02 bar |
| Durchfluss Sekundärentlüftung | 450 l/min |
| Normalnennndurchfluss (normalisiert nach DIN 1343) | 1100 l/min |
| Betriebsmedium | Druckluft nach ISO 8573-1:2010 [7:4:4] Inerte Gase |
| Hinweis zum Betriebs-/Steuermedium | Esteröl < 0,1mg/m³, nach ISO 8573-1:2010 [-:::2] Geölter Betrieb nicht möglich |
| Korrosionsbeständigkeitsklasse KBK | 2 - mäßige Korrosionsbeanspruchung |
| LABS-Konformität | VDMA24364-B1/B2-L |
| Lagertemperatur | -10 °C...60 °C |
| Mediumtemperatur | -10 °C...60 °C |
| Umgebungstemperatur | -10 °C...60 °C |
| Produktgewicht | 850 g |
| Befestigungsart | wahlweise: Fronttafeleinbau Leitungseinbau mit Zubehör |
| Pneumatischer Anschluss 1 | 1/4 NPT |
| Pneumatischer Anschluss 2 | 1/4 NPT |
| Pneumatischer Anschluss 3 | G1/4 |
| Werkstoff-Hinweis | RoHS konform |

| Merkmal | Wert |
|----------------------|-------------|
| Werkstoff Dichtungen | NBR |
| Werkstoff Gehäuse | Aluminium |