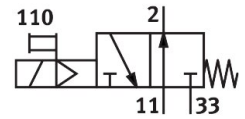
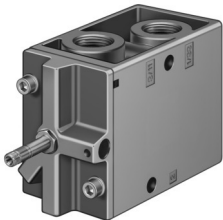


Magnetventil MOFH-3-3/4-EX

Teilenummer: 536192

FESTO



Datenblatt

Merkmal	Wert
Ventilfunktion	3/2 offen monostabil
Betätigungsart	elektrisch
Baubreite	68 mm
Normalnenndurchfluss (normalisiert nach DIN 1343)	7500 l/min
Pneumatischer Arbeitsanschluss	G3/4
Betriebsspannung	über Magnetspule, getrennt zu bestellen
Betriebsdruck	0.2 MPa...0.8 MPa 2 bar...8 bar
Konstruktiver Aufbau	Teller-Sitz
Rückstellart	mechanische Feder
CE-Zeichen (siehe Konformitätserklärung)	nach EU-Ex-Schutz-Richtlinie (ATEX)
Ex-Schutz Zulassung außerhalb der EU	EPL Db (GB) EPL Gb (GB)
UKCA-Zeichen (siehe Konformitätserklärung)	nach UK EX Vorschriften
ATEX-Kategorie Gas	II 2G
ATEX-Kategorie Staub	II 2D
Ex-Zündschutzart Gas	Ex h IIC T4 Gb
Ex-Zündschutzart Staub	Ex h IIIC T130°C Db
Ex-Umgebungstemperatur	-5°C ≤ Ta ≤ +40°C
Schutzart	IP65
Nennweite	19 mm
Abluftfunktion	drosselbar
Dichtprinzip	weich
Einbaulage	beliebig
Handhilfsbetätigung	rastend
Steuerart	vorgesteuert
Steuerluftversorgung	intern
Strömungsrichtung	nicht reversibel
Überdeckung	negative Überdeckung
Schaltzeit aus	29 ms
Schaltzeit ein	40 ms
Max. positiver Prüfpuls bei 0 Signal	2200 µs

Merkmal	Wert
Spulenkennwerte	Siehe Magnetspule, getrennt zu bestellen
Explosionsschutz	Zone 1 (ATEX) Zone 1 (UKEX) Zone 2 (ATEX) Zone 21 (ATEX) Zone 21 (UKEX) Zone 22 (ATEX)
Betriebsmedium	Druckluft nach ISO 8573-1:2010 [7:4:4]
Hinweis zum Betriebs-/Steuermedium	Geölter Betrieb möglich (im weiteren Betrieb erforderlich)
Korrosionsbeständigkeitsklasse KBK	1 - niedrige Korrosionsbeanspruchung
LABS-Konformität	VDMA24364-B1/B2-L
Lagertemperatur	-20 °C...60 °C
Mediumstemperatur	-5 °C...40 °C
Umgebungstemperatur	-5 °C...40 °C
Produktgewicht	1260 g
Elektrischer Anschluss	über F-Spule, getrennt zu bestellen
Befestigungsart	mit Durchgangsbohrung
Anschluss Atmungsöffnung	M3
Anschluss Steuerabluft 82	M5
Pneumatischer Anschluss 1	G3/4
Pneumatischer Anschluss 11	G3/4
Pneumatischer Anschluss 2	G3/4
Pneumatischer Anschluss 3	G3/4
Pneumatischer Anschluss 33	G3/4
Werkstoff-Hinweis	RoHS konform
Werkstoff Dichtungen	NBR
Werkstoff Gehäuse	Aluminium-Druckguss