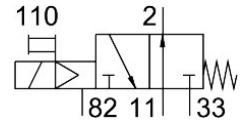
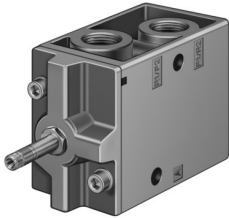


Magnetventil MOFH-3-1/2-EX

Teilenummer: 535905

FESTO



Datenblatt

Merkmal	Wert
Ventilfunktion	3/2 offen monostabil
Betätigungsart	elektrisch
Baubreite	52 mm
Normalnenndurchfluss (normalisiert nach DIN 1343)	3700 l/min
Pneumatischer Arbeitsanschluss	G1/2
Betriebsspannung	über Magnetspule, getrennt zu bestellen
Betriebsdruck	0.15 MPa...0.8 MPa 1.5 bar...8 bar
Konstruktiver Aufbau	Teller-Sitz
Rückstellart	mechanische Feder
CE-Zeichen (siehe Konformitätserklärung)	nach EU-Ex-Schutz-Richtlinie (ATEX)
Ex-Schutz Zulassung außerhalb der EU	EPL Db (GB) EPL Gb (GB)
UKCA-Zeichen (siehe Konformitätserklärung)	nach UK EX Vorschriften
ATEX-Kategorie Gas	II 2G
ATEX-Kategorie Staub	II 2D
Ex-Zündschutzart Gas	Ex h IIC T4 Gb
Ex-Zündschutzart Staub	Ex h IIIC T130°C Db
Ex-Umgebungstemperatur	-5°C <= Ta <= +40°C
Schutzart	IP65
Nennweite	14 mm
Rastermaß	69 mm
Abluftfunktion	drosselbar
Dichtprinzip	weich
Einbaulage	beliebig
Handhilfsbetätigung	rastend
Steuerart	vorgesteuert
Strömungsrichtung	nicht reversibel
Überdeckung	negative Überdeckung
b-Wert	0.3
Schaltzeit aus	90 ms
Schaltzeit ein	18 ms

Merkmale	Wert
Max. positiver Prüfimpuls bei 0 Signal	2200 µs
Max. negativer Prüfimpuls bei 1 Signal	3700 µs
SpulenKennwerte	Siehe Magnetspule, getrennt zu bestellen
Explosionsschutz	Zone 1 (ATEX) Zone 1 (UKEX) Zone 2 (ATEX) Zone 21 (ATEX) Zone 21 (UKEX) Zone 22 (ATEX)
Betriebsmedium	Druckluft nach ISO 8573-1:2010 [7:4:4]
Hinweis zum Betriebs-/Steuermedium	Geölter Betrieb möglich (im weiteren Betrieb erforderlich)
Korrosionsbeständigkeitsklasse KBK	1 - niedrige Korrosionsbeanspruchung
LABS-Konformität	VDMA24364-B1/B2-L
Lagertemperatur	-20 °C...60 °C
Mediumtemperatur	-5 °C...40 °C
Umgebungstemperatur	-5 °C...40 °C
Produktgewicht	1100 g
Elektrischer Anschluss	über F-Spule, getrennt zu bestellen
Befestigungsart	wahlweise: auf Anschlussleiste mit Durchgangsbohrung
Anschluss Atmungsöffnung	M3
Anschluss Steuerabluft 82	M5
Pneumatischer Anschluss 1	G1/2
Pneumatischer Anschluss 11	G1/2
Pneumatischer Anschluss 2	G1/2
Pneumatischer Anschluss 3	G1/2
Pneumatischer Anschluss 33	G1/2
Werkstoff-Hinweis	RoHS konform
Werkstoff Dichtungen	NBR
Werkstoff Gehäuse	Aluminium-Druckguss