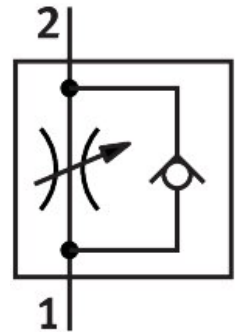


Drossel-Rückschlagventil GR-QB-1/4-U

Teilenummer: 534682

FESTO



Datenblatt

Merkmal	Wert
Ventilfunktion	Drossel-Rückschlagfunktion
Pneumatischer Anschluss 1	QB-1/4
Pneumatischer Anschluss 2	QB-1/4
Betätigungsart	manuell
Einstellelement	Schlitzschraube
Befestigungsart	wahlweise: Leitungseinbau mit Durchgangsbohrung
Normalnenndurchfluss in Drosselrichtung	21.1 cfm
Normalnenndurchfluss in Rückschlagrichtung	22.4 cfm...24.7 cfm
Betriebsdruck	-13.8 psi...116 psi
Umgebungstemperatur	0 °C...60 °C
Werkstoff Gehäuse	PBT-verstärkt
Einbaulage	beliebig
Normaldurchfluss in Drosselrichtung 0,6->0 MPa (6->0 bar, 87->0 psi)	35 cfm
Normaldurchfluss in Rückschlagrichtung 0,6->0 MPa (6->0 bar, 87->0 psi)	47.6 cfm...48 cfm
Betriebsmedium	Druckluft nach ISO 8573-1:2010 [7:4:4]
Hinweis zum Betriebs-/Steuermedium	Geölter Betrieb möglich (im weiteren Betrieb erforderlich)
LABS-Konformität	VDMA24364-Zone III
Mediumtemperatur	32 °F...140 °F
Produktgewicht	1 oz
Werkstoff Einschraubzapfen	Messing vernickelt
Werkstoff-Hinweis	RoHS konform
Werkstoff Dichtungen	NBR
Werkstoff Lösering	POM

Merkmal	Wert
Werkstoff Rändelkopf	Messing vernickelt
Werkstoff Regulierschraube	Messing vernickelt