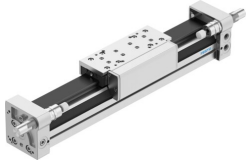


# Linearantrieb DGC-40- -

Teilenummer: 532449

**FESTO**



## Datenblatt

Merkmal	Wert
Hub	1 mm...8500 mm
Kolben-Ø	40 mm
Dämpfung	elastische Dämpfungsringe/-platten beidseitig pneumatische Dämpfung beidseitig einstellbar Stossdämpfer, harte Kennlinie Stossdämpfer, weiche Kennlinie
Einbaulage	beliebig
Führung	Gleitführung Grundführung Kugelumlaufführung
Positionserkennung	für Näherungsschalter
Varianten	Feststelleinheit Achse Geschützte Kugelumlaufführung Zusätzlicher Schlitten, Standard, links Zusätzlicher Schlitten, Standard rechts
Betriebsdruck	0.15 MPa...0.8 MPa 1.5 bar...8 bar
Funktionsweise	doppeltwirkend
CE-Zeichen (siehe Konformitätserklärung)	nach EU-Ex-Schutz-Richtlinie (ATEX)
UKCA-Zeichen (siehe Konformitätserklärung)	nach UK EX Vorschriften
Ex-Schutz Zulassung außerhalb der EU	EPL Dc (GB) EPL Gb (GB)
Explosionsschutz	Zone 1 (ATEX) Zone 1 (UKEX) Zone 2 (ATEX) Zone 22 (ATEX) Zone 22 (UKEX)
ATEX-Kategorie Gas	II 2G
ATEX-Kategorie Staub	II 3D
Ex-Zündschutzart Gas	Ex h IIC T4 Gb X
Ex-Zündschutzart Staub	Ex h IIIC T120°C Dc X
Ex-Umgebungstemperatur	-10°C ≤ Ta ≤ +60°C
Betriebsmedium	Druckluft nach ISO 8573-1:2010 [7:-:-]
Hinweis zum Betriebs-/Steuermedium	Geölter Betrieb möglich (im weiteren Betrieb erforderlich)

<b>Merkmal</b>	<b>Wert</b>
Korrosionsbeständigkeitsklasse KBK	0 - keine Korrosionsbeanspruchung 1 - niedrige Korrosionsbeanspruchung 2 - mäßige Korrosionsbeanspruchung
LABS-Konformität	VDMA24364-B1/B2-L
Lebensmitteltauglichkeit	siehe erweiterte Werkstoffinformation
Umgebungstemperatur	-10 °C...60 °C
Dämpfungslänge	29.5 mm
Theoretische Kraft bei 0,6 MPa (6 bar, 87 psi), Rücklauf	754 N
Theoretische Kraft bei 0,6 MPa (6 bar, 87 psi), Vorlauf	754 N
Alternativanschlüsse	siehe Produktzeichnung
Befestigungsart	mit Zubehör
Pneumatischer Anschluss Feststelleinheit	M5
Werkstoff-Hinweis	RoHS konform
Werkstoff Deckel	Aluminium-Knetlegierung
Werkstoff Dichtungen	NBR TPE-U(PU)