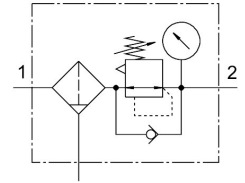


# Filter-Regelventil MS6N-LFR-1/4-D7-CUM-AS

Teilenummer: 531317

FESTO



## Datenblatt

Merkmal	Wert
Baugröße	6
Baureihe	MS
Betätigungssicherung	Drehknopf mit Arretierung mit Zubehör schliessbar
Einbaulage	senkrecht +/- 5°
Filterfeinheit	5 µm
Kondensatablass	manuell drehend
Konstruktiver Aufbau	Filterregler mit Manometer
Max. Kondensatmenge	38 ml
Reglerfunktion	Ausgangsdruck konstant mit Sekundärentlüftung
Schalenschutz	integriert als Metallschale
Kondensatabscheidegrad	75 %
Druckanzeige	mit Manometer
Betriebsdruck	0.08 MPa...2 MPa 0.8 bar...20 bar
Druckregelbereich	0.5 bar...12 bar
Max. Druckhysterese	0.025 MPa 0.25 bar 3.625 psi
Normalnennndurchfluss (normalisiert nach DIN 1343)	2200 l/min
Betriebsmedium	Druckluft nach ISO 8573-1:2010 [-:4:-] Inerte Gase
Korrosionsbeständigkeitsklasse KBK	2 - mäßige Korrosionsbeanspruchung
LABS-Konformität	VDMA24364-B1/B2-L
Lagertemperatur	-10 °C...60 °C
Lebensmitteltauglichkeit	siehe erweiterte Werkstoffinformation
Luftreinheitsklasse am Ausgang	Druckluft nach ISO 8573-1:2010 [6:4:4]
Mediumstemperatur	-10 °C...60 °C
Umgebungstemperatur	-10 °C...60 °C
Porengröße	5 µm
Produktgewicht	1087 g

<b>Merkmal</b>	<b>Wert</b>
Befestigungsart	wahlweise: Fronttafeleinbau Leitungseinbau mit Zubehör
Pneumatischer Anschluss 1	1/4 NPT
Pneumatischer Anschluss 2	1/4 NPT
Werkstoff-Hinweis	RoHS konform
Werkstoff Bedienteil	PA POM
Werkstoff Dichtungen	NBR
Werkstoff Filter	PE
Werkstoff Gehäuse	Aluminium-Druckguss
Werkstoff Membran	NBR
Werkstoff Schale	Aluminium-Knetlegierung
Werkstoff Trennteller	POM