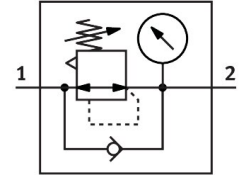


# Druckregelventil MS4-LR-1/4-D6-AS-Z

Teilenummer: 529418

**FESTO**



## Datenblatt

| Merkmal                                            | Wert                                                                       |
|----------------------------------------------------|----------------------------------------------------------------------------|
| Baugröße                                           | 4                                                                          |
| Baureihe                                           | MS                                                                         |
| Betätigungssicherung                               | Drehknopf mit Arretierung<br>mit Zubehör schliessbar                       |
| Einbaulage                                         | beliebig                                                                   |
| Konstruktiver Aufbau                               | direktgesteuertes Membranregelventil                                       |
| Reglerfunktion                                     | Ausgangsdruck konstant<br>mit Sekundärentlüftung<br>mit Rückstromverhalten |
| Druckanzeige                                       | mit Manometer                                                              |
| Betriebsdruck                                      | 0.08 MPa...1.4 MPa<br>0.8 bar...14 bar                                     |
| Druckregelbereich                                  | 0.3 bar...7 bar                                                            |
| Max. Druckhysterese                                | 0.025 MPa<br>0.25 bar<br>3.625 psi                                         |
| Normalnennndurchfluss (normalisiert nach DIN 1343) | 1800 l/min                                                                 |
| Betriebsmedium                                     | Druckluft nach ISO 8573-1:2010 [7:4:4]<br>Inerte Gase                      |
| Hinweis zum Betriebs-/Steuermedium                 | Geölter Betrieb möglich (im weiteren Betrieb erforderlich)                 |
| Korrosionsbeständigkeitsklasse KBK                 | 2 - mäßige Korrosionsbeanspruchung                                         |
| LABS-Konformität                                   | VDMA24364-B1/B2-L                                                          |
| Lagertemperatur                                    | -10 °C...60 °C                                                             |
| Lebensmitteltauglichkeit                           | siehe erweiterte Werkstoffinformation                                      |
| Mediumtemperatur                                   | -10 °C...60 °C                                                             |
| Umgebungstemperatur                                | -10 °C...60 °C                                                             |
| Produktgewicht                                     | 225 g                                                                      |
| Befestigungsart                                    | wahlweise:<br>Fronttafeleinbau<br>Leitungseinbau<br>mit Zubehör            |
| Pneumatischer Anschluss 1                          | G1/4                                                                       |
| Pneumatischer Anschluss 2                          | G1/4                                                                       |
| Werkstoff-Hinweis                                  | RoHS konform                                                               |

| <b>Merkmal</b>            | <b>Wert</b>         |
|---------------------------|---------------------|
| Werkstoff Anschlussplatte | Aluminium-Druckguss |
| Werkstoff Bedienteil      | PA<br>POM           |
| Werkstoff Dichtungen      | NBR                 |
| Werkstoff Gehäuse         | Aluminium-Druckguss |
| Werkstoff Membran         | NBR                 |