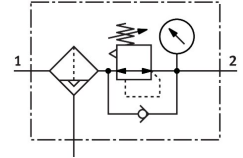


Filter-Regelventil MS6-LFR-3/8-D6-CRV-AS-Z

Teilenummer: 529219

FESTO



Datenblatt

Merkmal	Wert
Baugröße	6
Baureihe	MS
Betätigungssicherung	Drehknopf mit Arretierung mit Zubehör schliessbar
Einbaulage	senkrecht +/- 5°
Filterfeinheit	5 µm
Kondensatablass	vollautomatisch manuell tastend
Konstruktiver Aufbau	Filterregler mit Manometer
Max. Kondensatmenge	38 ml
Reglerfunktion	Ausgangsdruck konstant mit Sekundärentlüftung
Schalenschutz	Kunststoffschutzkorb
Kondensatabscheidegrad	75 %
Druckanzeige	mit Manometer
Betriebsdruck	0.2 MPa...1.2 MPa 2 bar...12 bar
Druckregelbereich	0.3 bar...7 bar
Max. Druckhysterese	0.025 MPa 0.25 bar 3.625 psi
Normalnenndurchfluss (normalisiert nach DIN 1343)	5000 l/min
Betriebsmedium	Druckluft nach ISO 8573-1:2010 [7:4:-] Inerte Gase
Korrosionsbeständigkeitsklasse KBK	2 - mäßige Korrosionsbeanspruchung
LABS-Konformität	VDMA24364-B1/B2-L
Lagertemperatur	-10 °C...60 °C
Lebensmitteltauglichkeit	siehe erweiterte Werkstoffinformation
Luftreinheitsklasse am Ausgang	Druckluft nach ISO 8573-1:2010 [6:4:4]
Mediumtemperatur	-10 °C...60 °C
Umgebungstemperatur	-10 °C...60 °C
Porengröße	5 µm
Produktgewicht	875 g

Merkmal	Wert
Befestigungsart	wahlweise: Fronttafeleinbau Leitungseinbau mit Zubehör
Pneumatischer Anschluss 1	G3/8
Pneumatischer Anschluss 2	G3/8
Werkstoff-Hinweis	RoHS konform
Werkstoff Bedienteil	PA POM
Werkstoff Dichtungen	NBR
Werkstoff Filter	PE
Werkstoff Gehäuse	Aluminium-Druckguss
Werkstoff Membran	NBR
Werkstoff Schale	PC
Werkstoff Trennteller	POM