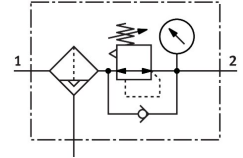


# Filter-Regelventil MS4-LFR-1/8-D6-CRV-AS

Teilenummer: 529162

FESTO



## Datenblatt

| Merkmal  | Wert   |
|--|--|
| Baugröße   | 4  |
| Baureihe   | MS   |
| Betätigungssicherung                               | Drehknopf mit Arretierung<br>mit Zubehör schliessbar                       |
| Einbaulage   | senkrecht +/- 5°   |
| Filterfeinheit                                     | 5 µm   |
| Kondensatablass                                    | vollautomatisch<br>manuell tastend   |
| Konstruktiver Aufbau                               | Filterregler mit Manometer   |
| Max. Kondensatmenge                                | 19 ml  |
| Reglerfunktion                                     | Ausgangsdruck konstant<br>mit Sekundärentlüftung<br>mit Rückstromverhalten |
| Schalenschutz                                      | Kunststoffschutzkorb   |
| Kondensatabscheidegrad                             | 75 %   |
| Druckanzeige                                       | mit Manometer  |
| Betriebsdruck                                      | 0.2 MPa...1.2 MPa<br>2 bar...12 bar  |
| Druckregelbereich                                  | 0.3 bar...7 bar  |
| Max. Druckhysterese                                | 0.25 bar   |
| Normalnennndurchfluss (normalisiert nach DIN 1343) | 900 l/min  |
| Betriebsmedium                                     | Druckluft nach ISO 8573-1:2010 [7:4:-]<br>Inerte Gase                      |
| Korrosionsbeständigkeitsklasse KBK                 | 2 - mäßige Korrosionsbeanspruchung   |
| LABS-Konformität                                   | VDMA24364-B1/B2-L  |
| Lagertemperatur                                    | -10 °C...60 °C   |
| Lebensmitteltauglichkeit                           | siehe erweiterte Werkstoffinformation                                      |
| Luftreinheitsklasse am Ausgang                     | Druckluft nach ISO 8573-1:2010 [6:4:4]                                     |
| Mediumstemperatur                                  | -10 °C...60 °C   |
| Umgebungstemperatur                                | -10 °C...60 °C   |
| Porengröße   | 5 µm   |
| Produktgewicht                                     | 275 g  |

| <b>Merkmal</b>            | <b>Wert</b>   |
|---------------------------|---|
| Befestigungsart           | wahlweise:<br>Fronttafeleinbau<br>Leitungseinbau<br>mit Zubehör |
| Pneumatischer Anschluss 1 | G1/8  |
| Pneumatischer Anschluss 2 | G1/8  |
| Werkstoff-Hinweis         | RoHS konform  |
| Werkstoff Anschlussplatte | Aluminium-Druckguss   |
| Werkstoff Bedienteil      | PA<br>POM   |
| Werkstoff Dichtungen      | NBR   |
| Werkstoff Filter          | PE  |
| Werkstoff Gehäuse         | Aluminium-Druckguss   |
| Werkstoff Membran         | NBR   |
| Werkstoff Schale          | PC  |
| Werkstoff Trennteller     | POM   |