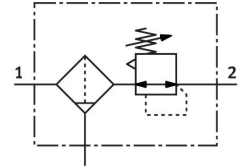


# Filter-Regelventil LFR-N1/4-D-16-O-MIDI-T3-EX4

Teilenummer: 5271803

**FESTO**



## Datenblatt

Merkmal	Wert
Baugröße	Midi
Baureihe	D
Betätigungssicherung	Drehknopf mit Arretierung
Einbaulage	senkrecht +/- 5°
Filterfeinheit	40 µm
Kondensatablass	manuell drehend
Konstruktiver Aufbau	Filterregler ohne Manometer
Max. Kondensatmenge	42 cm³
Schalenschutz	integriert als Metallschale
Druckanzeige	G1/4 vorbereitet
Betriebsdruck	0.1 MPa...2 MPa 1 bar...20 bar
Druckregelbereich	0.5 bar...16 bar
Max. Druckhysterese	0.02 MPa 2.9 psi
Normalnennndurchfluss (normalisiert nach DIN 1343)	1190 l/min
CE-Zeichen (siehe Konformitätserklärung)	nach EU-Ex-Schutz-Richtlinie (ATEX)
UKCA-Zeichen (siehe Konformitätserklärung)	nach UK EX Vorschriften
Ex-Schutz Zulassung außerhalb der EU	EPL Db (GB) EPL Gb (GB)
Explosionsschutz	Zone 1 (ATEX) Zone 1 (UKEX) Zone 2 (ATEX) Zone 21 (ATEX) Zone 21 (UKEX) Zone 22 (ATEX)
ATEX-Kategorie Gas	II 2G
ATEX-Kategorie Staub	II 2D
Ex-Zündschutzart Gas	Ex h IIC T6 Gb X
Ex-Zündschutzart Staub	Ex h IIIC T85°C Db X
Ex-Umgebungstemperatur	-40°C ≤ Ta ≤ +80°C
Betriebsmedium	Druckluft nach ISO 8573-1:2010 [-:9:-] Inerte Gase
Hinweis zum Betriebs-/Steuermedium	Geölter Betrieb möglich (im weiteren Betrieb erforderlich)

<b>Merkmal</b>	<b>Wert</b>
Korrosionsbeständigkeitsklasse KBK	3 - starke Korrosionsbeanspruchung
LABS-Konformität	VDMA24364-Zone III
Lagertemperatur	-40 °C...80 °C
Luftreinheitsklasse am Ausgang	Druckluft nach ISO 8573-1:2010 [7:8:4] Inerte Gase
Mediumstemperatur	-40 °C...80 °C
Umgebungstemperatur	-40 °C...80 °C
Produktgewicht	1400 g
Befestigungsart	wahlweise: Leitungseinbau mit Zubehör
Pneumatischer Anschluss 1	1/4 NPT
Pneumatischer Anschluss 2	1/4 NPT
Werkstoff-Hinweis	RoHS konform
Werkstoff Gehäuse	Zink-Druckguss
Werkstoff Schale	Aluminium-Knetlegierung