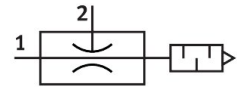
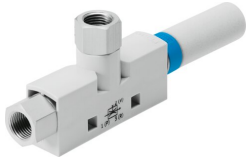


# Vakuumsaugdüse VN-05-L-T2-PI2-VI2-RO1

Teilenummer: 526118

**FESTO**



## Datenblatt

Merkmal	Wert
Nennweite Lavaldüse	0.45 mm
Rastermaß	10 mm
Bauart Schalldämpfer	offen
Einbaulage	beliebig
Ejektorcharakteristik	hoher Saugvolumenstrom Standard
Integrierte Funktion	Schalldämpfer offen
Konstruktiver Aufbau	T-Form
Betriebsdruck für max. Saugvolumenstrom	5 bar
Betriebsdruck	1 bar...8 bar
Nennbetriebsdruck	6 bar
Max. Saugvolumenstrom gegen Atmosphäre	15.7 l/min
Belüftungszeit bei Nennbetriebsdruck	1.7 s
Betriebsmedium	Druckluft nach ISO 8573-1:2010 [7:4:4]
Hinweis zum Betriebs-/Steuermedium	Geölter Betrieb nicht möglich
Korrosionsbeständigkeitsklasse KBK	1 - niedrige Korrosionsbeanspruchung
LABS-Konformität	VDMA24364-B1/B2-L
Mediumtemperatur	0 °C...60 °C
Schalldruckpegel bei Nennbetriebsdruck	53 dB(A)
Umgebungstemperatur	0 °C...60 °C
Max. Anziehdrehmoment	0.5 Nm
Produktgewicht	13 g
Befestigungsart	mit Durchgangsbohrung mit Zubehör
Pneumatischer Anschluss 1	M5
Pneumatischer Anschluss 3	Schalldämpfer offen
Vakuumanschluss	M5
Werkstoff Anschlussgewinde	Aluminium-Knetlegierung, eloxiert
Werkstoff-Hinweis	RoHS konform
Werkstoff Dichtungen	NBR
Werkstoff Fangdüse	POM
Werkstoff Gehäuse	POM-verstärkt

<b>Merkmal</b>	<b>Wert</b>
Werkstoff Schalldämpfer	PE
Werkstoff Strahldüse	Aluminium-Knetlegierung