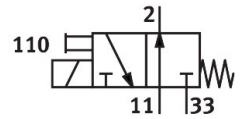


Magnetventil MHE3-MS1H-3/20-1/8-K

Teilenummer: 525169

FESTO



Datenblatt

Merkmal	Wert
Ventilfunktion	3/2 offen monostabil
Betätigungsart	elektrisch
Baubreite	14 mm
Normalnenndurchfluss (normalisiert nach DIN 1343)	200 l/min
Pneumatischer Arbeitsanschluss	G1/8
Betriebsspannung	24V DC
Betriebsdruck	-0.09 MPa...0.8 MPa -0.9 bar...8 bar -13.05 psi...116 psi
Konstruktiver Aufbau	druckentlastetes Sitzventil
Rückstellart	mechanische Feder
Schutzart	IP65
Zulassung	RCM Mark c UL us - Recognized (OL)
CE-Zeichen (siehe Konformitätserklärung)	nach EU-EMV-Richtlinie nach EU-RoHS-Richtlinie
UKCA-Zeichen (siehe Konformitätserklärung)	nach UK Vorschriften für EMV nach UK RoHS Vorschriften
Nennweite	3 mm
Rastermaß	19 mm
Hinweis zum Rastermaß	Mindestabstand zwischen den Ventilen beträgt 5 mm
Abluftfunktion	drosselbar
Dichtprinzip	weich
Einbaulage	beliebig
Handhilfsbetätigung	tastend
Steuerart	direkt
Strömungsrichtung	reversibel mit Einschränkungen
Überdeckung	negative Überdeckung
Verpolungsschutz	bipolar
Zusätzliche Funktionen	Funkenlöschung Haltestromabsenkung Schutzbeschaltung

Merkmal	Wert
Betriebsdruck reversibel	-0.09 MPa...0.1 MPa -0.9 bar...1 bar -13.05 psi...14.5 psi
Max. Schaltfrequenz	280 Hz
Schaltzeit aus	2.8 ms
Schaltzeit ein	2.3 ms
Toleranz Schaltzeit aus	+10 %/-50 %
Toleranz Schaltzeit ein	+10%/-30%
Schaltzeitsteuerung ab 1 Hz	0.2 ms
Einschaltdauer	100%
Spulenkennwerte	24 V DC: Niederstromphase 1,6 W, Hochstromphase 6,5 W
Zulässige Spannungsschwankungen	+/- 10 %
Betriebsmedium	Druckluft nach ISO 8573-1:2010 [7:4:4]
Hinweis zum Betriebs-/Steuermedium	Geölter Betrieb möglich (im weiteren Betrieb erforderlich)
Schwingfestigkeit	Transporteinsatzprüfung mit Schärfegrad 2 nach FN 942017-4 und EN 60068-2-6
Einschränkung Umgebungs- und Medientemperatur	in Abhängigkeit von der Schaltfrequenz (siehe Diagramm)
Schockfestigkeit	Schockprüfung mit Schärfegrad 2 nach FN 942017-5 und EN 60068-2-27
Korrosionsbeständigkeitsklasse KBK	2 - mäßige Korrosionsbeanspruchung
LABS-Konformität	VDMA24364-B1/B2-L
Reinraumtauglichkeit, gemessen nach ISO 14644-14	Klasse 6 nach ISO 14644-1
Mediumstemperatur	-5 °C...60 °C
Umgebungstemperatur	-5 °C...60 °C
Produktgewicht	120 g
Elektrischer Anschluss	Kabel
Kabellänge	2.5 m
Befestigungsart	mit Durchgangsbohrung
Pneumatischer Anschluss 11	G1/8
Pneumatischer Anschluss 2	G1/8
Pneumatischer Anschluss 33	G1/8
Werkstoff-Hinweis	RoHS konform
Werkstoff Dichtungen	HNBR NBR
Werkstoff Gehäuse	Zink-Druckguss, beschichtet
Werkstoff Kabelmantel	PUR
Werkstoff Schrauben	Stahl, verzinkt