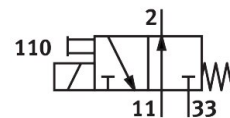


Magnetventil MOFH-3-M5

Teilenummer: 4543

FESTO



Datenblatt

Merkmal	Wert
Ventilfunktion	3/2 offen monostabil
Betätigungsart	elektrisch
Normalnennndurchfluss (normalisiert nach DIN 1343)	46 l/min
Pneumatischer Arbeitsanschluss	M5
Betriebsdruck	0 MPa...0.65 MPa 0 bar...6.5 bar
Konstruktiver Aufbau	Teller-Sitz
Rückstellart	mechanische Feder
Zulassung	c UL us - Recognized (OL)
Nennweite	1.5 mm
Abluftfunktion	nicht drosselbar
Dichtprinzip	weich
Einbaulage	beliebig
Handhilfsbetätigung	rastend
Steuerart	direkt
Strömungsrichtung	nicht reversibel
Schaltzeit aus	8.5 ms
Schaltzeit ein	12 ms
Betriebsmedium	Druckluft nach ISO 8573-1:2010 [7:4:4]
Hinweis zum Betriebs-/Steuermedium	Geölter Betrieb möglich (im weiteren Betrieb erforderlich)
LABS-Konformität	VDMA24364-B2-L
Mediumtemperatur	-15 °C...60 °C
Umgebungstemperatur	-15 °C...40 °C
Befestigungsart	mit Durchgangsbohrung
Pneumatischer Anschluss 1	M5
Pneumatischer Anschluss 2	M5
Pneumatischer Anschluss 3	M5