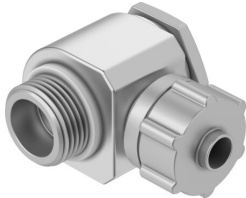


L-Schnellverschraubung LCK-1/8-PK-4

Teilenummer: 4469

FESTO



Datenblatt

Merkmal	Wert
Nennweite	2.9 mm
Dichtungsart am Einschraubzapfen	Dichtring
Einbaulage	beliebig
Bauform	L-Form
Gebindegröße	10
Betriebsdruck kompletter Temperaturbereich	-0.095 MPa...1 MPa -0.95 bar...10 bar -13.775 psi...145 psi
Betriebsmedium	Druckluft nach ISO 8573-1:2010 [7:-:-]
Hinweis zum Betriebs-/Steuermedium	Geölter Betrieb möglich
Korrosionsbeständigkeitsklasse KBK	1 - niedrige Korrosionsbeanspruchung
LABS-Konformität	VDMA24364-B1/B2-L
Umgebungstemperatur	-10 °C...60 °C
Nenn-Anziehdrehmoment	3.5 Nm
Toleranz zum Nenn-Anziehdrehmoment	± 20 %
Pneumatischer Anschluss 1	Außengewinde G1/8
Pneumatischer Anschluss 2	für Schlauch Außen-Ø 6 mm für Stecknippel Innen-Ø 4 mm mit Mutter
Werkstoff Überwurfmutter	Aluminium-Knetlegierung, eloxiert
Werkstoff-Hinweis	RoHS konform
Werkstoff Dichtring	PA-verstärkt TPE-U(PU)
Werkstoff Hohlschraube	Aluminium-Knetlegierung, eloxiert
Werkstoff Schwenkanschluss	Zink-Druckguss