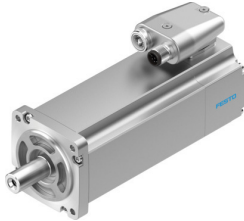


Servomotor
EMME-AS-60-SK-LS-AMXB
 Teilenummer: 4267575

FESTO



Datenblatt

| Merkmal | Wert |
|--|--|
| Umgebungstemperatur | -10 °C...40 °C |
| Lagertemperatur | -20 °C...70 °C |
| Relative Luftfeuchtigkeit | 0 - 90 % |
| Entspricht Norm | IEC 60034 |
| Isolationsschutzklasse | F |
| Bemessungsklasse nach EN 60034-1 | S1 |
| Schutzart | IP21 |
| Wellenausführung Passfeder | DIN 6885 A 5 x 5 x 22 |
| Elektrische Anschlusstechnik | Stecker |
| Werkstoff-Hinweis | RoHS konform |
| Korrosionsbeständigkeitsklasse KBK | 0 - keine Korrosionsbeanspruchung |
| LABS-Konformität | VDMA24364-Zone III |
| Zulassung | RCM Mark c UL us - Recognized (OL) |
| CE-Zeichen (siehe Konformitätserklärung) | nach EU-EMV-Richtlinie nach EU-Niederspannungs-Richtlinie nach EU-RoHS-Richtlinie |
| UKCA-Zeichen (siehe Konformitätserklärung) | nach UK Vorschriften für EMV nach UK RoHS Vorschriften nach UK Vorschriften für elektrische Betriebsmittel |
| Nennbetriebsspannung DC | 360 V |
| Nennspannung DC | 360 V |
| Wicklungsschaltart | Stern innen |
| Polpaarzahl | 3 |
| Stillstands Drehmoment | 0.7 Nm |
| Nenndrehmoment | 0.6 Nm |
| Spitzendrehmoment | 2.8 Nm |
| Nenndrehzahl | 3000 1/min |
| Max. Drehzahl | 5131 1/min |
| Nennleistung Motor | 190 W |
| Dauerstillstandsstrom | 0.9 A |
| Nennstrom Motor | 0.8 A |

| Merkmal | Wert |
|---|--|
| Spitzenstrom | 3.6 A |
| Motorkonstante | 0.75 Nm/A |
| Spannungskonstante Phase-Phase | 49.6 mV/min |
| Wicklungswiderstand Phase-Phase | 26.4 Ohm |
| Wicklungsinduktivität Phase-Phase | 31.9 mH |
| Gesamtabtriebsträgheitsmoment | 0.319 kgcm ² |
| Produktgewicht | 1650 g |
| Zulässige axiale Wellenbelastung | 50 N |
| Zulässige radiale Wellenbelastung | 250 N |
| Rotorlagegeber | Safety Encoder absolut multi turn |
| Rotorlagegeber Schnittstelle | HIPERFACE® |
| Rotorlagegeber Messprinzip | optisch |
| Rotorlagegeber Sinus-/Cosinusperioden pro Umdrehung | 128 |
| Rotorlagegeber Auflösung typisch | 15 bit |
| Rotorlagegeber Winkelgenauigkeit typisch | 20 arcmin |
| Haltemoment Bremse | 2 Nm |
| Betriebsspannung DC Bremse | 24 V |
| Leistungsaufnahme Bremse | 11 W |
| Massenträgheitsmoment Bremse | 0.086 kgcm ² |
| Schaltspiele Haltebremse | 5 Mio. Leerbetätigungen (ohne Reibarbeit!) |
| Safety Integrity Level (SIL), Teilkomponente | SIL 2, Rotorlagegeber SILCL 2, Rotorlagegeber |
| Performance Level (PL), Teilkomponente | Kategorie 3, Performance Level d, Rotorlagegeber |
| PFHd, Teilkomponente | 1,3 x 10E-8, Rotorlagegeber |
| Gebrauchsdauer Tm, Teilkomponente | 20 Jahre, Rotorlagegeber |
| MTTF, Teilkomponente | 538 Jahre, Haltebremse |
| MTTFd, Teilkomponente | 874 Jahre, Rotorlagegeber |