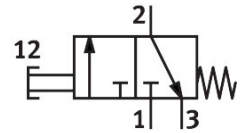


Tasterventil K-3-M5

Teilenummer: 3660

FESTO



Datenblatt

Merkmal	Wert
Ventilfunktion	3/2 geschlossen monostabil
Normalnennendurchfluss (normalisiert nach DIN 1343)	80 l/min
Pneumatischer Arbeitsanschluss	M5
Betriebsdruck	-0.95 bar...8 bar
Konstruktiver Aufbau	Kolben-Sitz
Nennweite	2 mm
Steuerart	direkt
Explosionsschutz	Zone 1 (ATEX) Zone 2 (ATEX) Zone 21 (ATEX) Zone 22 (ATEX)
Betriebsmedium	Druckluft nach ISO 8573-1:2010 [-:-:-]
Hinweis zum Betriebs-/Steuermedium	Geölter Betrieb möglich (im weiteren Betrieb erforderlich)
LABS-Konformität	VDMA24364-B1/B2-L
Umgebungstemperatur	-10 °C...60 °C
Betätigungskraft	23 N
Produktgewicht	28 g
Befestigungsart	mit Durchgangsbohrung
Pneumatischer Anschluss 1	M5
Pneumatischer Anschluss 2	M5
Werkstoff Dichtungen	NBR
Werkstoff Gehäuse	Zink-Druckguss