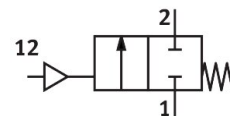


Schrägsitzventil VZXF-L-M22C-M-A-G112-350-M1-V4B2T-50-7

Teilenummer: 3539926

FESTO



Datenblatt

Merkmal	Wert
Konstruktiver Aufbau	Sitzventil mit Kolbenantrieb
Betätigungsart	pneumatisch
Dichtprinzip	weich
Einbaulage	beliebig
Befestigungsart	Leitungseinbau
Leistungsanschluss	Gewindemuffe G1 1/2 nach DIN ISO 228
Nennweite	35 mm
Ventilfunktion	2/2 geschlossen monostabil
Strömungsrichtung	nicht reversibel
Mediumsdruck	0 MPa...0.7 MPa 0 bar...7 bar
Nennndruck Armatur PN	40
Abluftfunktion	nicht drosselbar
Rückstellart	mechanische Feder
Steuerart	fremdgesteuert
Pneumatischer Anschluss	Innengewinde G1/8
Betriebsdruck	0.6 MPa...1 MPa 6 bar...10 bar 87 psi...145 psi
Medium	Dampf Inerte Gase gefilterte Druckluft, Filterfeinheit 200 µm
Durchflussrichtung	Über Ventilsitz, für gasförmige Medien
Betriebsmedium	Druckluft nach ISO 8573-1:2010 [7:4:4]
Max. Viskosität	600 mm²/s
Mediumstemperatur	-40 °C...200 °C
Umgebungstemperatur	-10 °C...60 °C
Durchfluss Kv	25 m³/h
Werkstoff-Hinweis	RoHS konform
LABS-Konformität	VDMA24364-Zone III
Werkstoff Armaturgehäuse	Edelstahlguss
Werkstoffnummer Armaturgehäuse	1.4408
Werkstoff Spindeldichtung	PTFE

Merkmal	Wert
Werkstoff Sitzdichtung	PTFE
Produktgewicht	2500 g
CE-Zeichen (siehe Konformitätserklärung)	nach EU-Druckgeräte-Richtlinie
UKCA-Zeichen (siehe Konformitätserklärung)	nach UK Vorschriften für Druckgeräte
Korrosionsbeständigkeitsklasse KBK	2 - mäßige Korrosionsbeanspruchung
Werkstoff Antriebsgehäuse	Messing, vernickelt