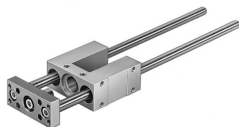


Führungseinheit FEN-8/10- -GF

Teilenummer: 35196

FESTO



Datenblatt

Merkmal	Wert
Baugröße	8/10
Hub	1 mm...100 mm
Einbaulage	beliebig
Führung	Gleitführung
Konstruktiver Aufbau	Führung
Explosionsschutz	Hinweis in der Bescheinigung beachten
LABS-Konformität	VDMA24364-B2-L
Umgebungstemperatur	-20 °C...80 °C
Verschiebekraft	15 N
Zuschlag bewegte Masse pro 10 mm Hub	8 g
Grundgewicht bei 0 mm Hub	332 g
Gewichtszuschlag pro 10 mm Hub	8 g
Schwerpunkt der bewegten Masse bei 0 mm Hub	30 mm
Zuschlag Schwerpunkt der bewegten Masse pro 10 mm Hub	4.9 mm
Befestigungsart	mit Innengewinde
Werkstoff-Hinweis	RoHS konform
Werkstoff Führungselement	hochlegierter Stahl
Werkstoff Gehäuse	Aluminium-Knetlegierung, eloxiert
Werkstoff Jochplatte	Aluminium-Knetlegierung, eloxiert