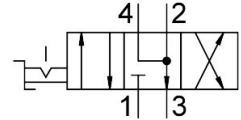
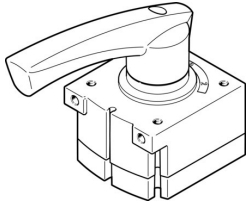


Steuerschieber VHER-H-B43E-B-G18

Teilenummer: 3488207

FESTO



Datenblatt

Merkmal	Wert
Ventilfunktion	4/3 entlüftet
Betätigungsart	manuell
Baubreite	42 mm
Normalnennndurchfluss (normalisiert nach DIN 1343)	800 l/min
Pneumatischer Arbeitsanschluss	G1/8
Betriebsdruck	0 bar...10 bar
Hinweis zum Betriebsdruck	Vakuumbetrieb nur an Anschluss 3 Beim Zweidruck-Betrieb muss der Druck an Anschluss 1 höher als am Anschluss 3 sein.
Konstruktiver Aufbau	Dreh-Schieber
Nennweite	6 mm
Abluftfunktion	drosselbar
Anwendungshinweis	nur von Hand betätigen
Dichtprinzip	hart
Steuerart	direkt
Strömungsrichtung	nicht reversibel
Überschneidungsfreiheit	ja
Schaltstellungsanzeige	mit Zubehör
Betriebsmedium	Druckluft nach ISO 8573-1:2010 [7:4:4]
Hinweis zum Betriebs-/Steuermedium	Geölter Betrieb möglich (im weiteren Betrieb erforderlich)
Korrosionsbeständigkeitsklasse KBK	2 - mäßige Korrosionsbeanspruchung
LABS-Konformität	VDMA24364-B1/B2-L
Mediumtemperatur	-20 °C...80 °C
Umgebungstemperatur	-20 °C...80 °C
Betätigungsmoment	0.9 Nm
Produktgewicht	220 g
Befestigungsart	wahlweise: Fronttafeleinbau mit Durchgangsbohrung
Pneumatischer Anschluss 1	G1/8
Pneumatischer Anschluss 2	G1/8
Pneumatischer Anschluss 3	G1/8

Merkmal	Wert
Pneumatischer Anschluss 4	G1/8
Werkstoff-Hinweis	RoHS konform
Werkstoff Dichtungen	NBR
Werkstoff Gehäuse	Aluminium-Druckguss
Werkstoff Hebel	Aluminium-Druckguss