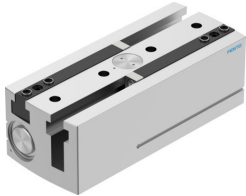


Parallelgreifer HGPL-63-150-A-B

Teilenummer: 3361494

FESTO



Datenblatt

Merkmal	Wert
Baugröße	63
Hub pro Greifbacken	150 mm
Max. Austauschgenauigkeit	0.2 mm
Max. Greifbacken-Winkelspiel ax, ay	0.2 deg
Max. Greifbackenspiel Sz	0.05 mm
Rotationssymmetrie	0.2 mm
Wiederholgenauigkeit Greifer	0.03 mm
Anzahl Greifbacken	2
Antriebsart	pneumatisch
Einbaulage	beliebig
Funktionsweise	doppeltwirkend
Greiferfunktion	Parallel
Greifkraftsicherung	ohne
Konstruktiver Aufbau	Doppelkolben Führung Kolben-Schieber T-Form Zahnstange/Ritzel
Positionserkennung	für Näherungsschalter
Betriebsdruck	3 bar...8 bar
Max. Arbeitsfrequenz Greifer	1 Hz
Min. Öffnungszeit bei 0,6 MPa (6 bar, 87 psi)	1020 ms
Min. Schließzeit bei 0,6 MPa (6 bar, 87 psi)	850 ms
Max. Masse pro externem Greiffinger	940 g
Betriebsmedium	Druckluft nach ISO 8573-1:2010 [7:4:4]
Hinweis zum Betriebs-/Steuermedium	Geöltter Betrieb möglich (im weiteren Betrieb erforderlich)
Korrosionsbeständigkeitsklasse KBK	2 - mäßige Korrosionsbeanspruchung
LABS-Konformität	VDMA24364-B1/B2-L
Umgebungstemperatur	5 °C...60 °C
Gesamtgreifkraft bei 0,6 MPa (6 bar, 87 psi) öffnen	2466 N
Gesamtgreifkraft bei 0,6 MPa (6 bar, 87 psi) schließen	2742 N
Greifkraft pro Greifbacken bei 0,6 MPa (6 bar, 87 psi) öffnen	1233 N

Merkmal	Wert
Greifkraft pro Greifbacken bei 0,6 MPa (6 bar, 87 psi) schließen	1371 N
Massenträgheitsmoment	2247.54 kgcm ²
Max. Kraft am Greifbacken Fz statisch	9000 N
Max. Moment am Greifbacken Mx statisch	300 Nm
Max. Moment am Greifbacken My statisch	200 Nm
Max. Moment am Greifbacken Mz statisch	250 Nm
Nachschmierintervall Führungselemente	5 Mio SP
Produktgewicht	18100 g
Befestigungsart	mit Innengewinde und Zentrierhülse mit Durchgangsbohrung und Zentrierhülse
Pneumatischer Anschluss	G1/8
Werkstoff-Hinweis	RoHS konform
Werkstoff Gehäuse	Aluminium-Knetlegierung, gleiteloxiert
Werkstoff Greifbacken	Stahl, gehärtet