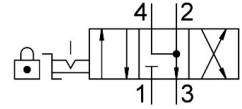
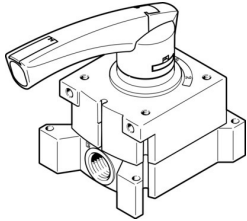


# Steuerschieber VHER-P-H-B43E-G12

Teilenummer: 3192076

FESTO



## Datenblatt

Merkmal	Wert
Ventilfunktion	4/3 entlüftet
Betätigungsart	manuell
Baubreite	95 mm
Normalnennendurchfluss (normalisiert nach DIN 1343)	3200 l/min
Pneumatischer Arbeitsanschluss	G1/2
Betriebsdruck	0 bar...10 bar
Hinweis zum Betriebsdruck	Vakuumbetrieb nur an Anschluss 3 Beim Zweidruck-Betrieb muss der Druck an Anschluss 1 höher als am Anschluss 3 sein.
Konstruktiver Aufbau	Dreh-Schieber
Nennweite	12 mm
Abluftfunktion	drosselbar
Anwendungshinweis	nur von Hand betätigen
Betätigungssicherung	mit Zubehör schliessbar
Dichtprinzip	hart
Steuerart	direkt
Strömungsrichtung	nicht reversibel
Überschneidungsfreiheit	ja
Schaltstellungsanzeige	mit Zubehoer
Betriebsmedium	Druckluft nach ISO 8573-1:2010 [7:4:4]
Hinweis zum Betriebs-/Steuermedium	Geölter Betrieb möglich (im weiteren Betrieb erforderlich)
Korrosionsbeständigkeitsklasse KBK	2 - mäßige Korrosionsbeanspruchung
LABS-Konformität	VDMA24364-B1/B2-L
Mediumtemperatur	-20 °C...80 °C
Umgebungstemperatur	-20 °C...80 °C
Betätigungsmoment	5 Nm
Produktgewicht	900 g
Befestigungsart	Fronttafeleinbau mit Durchgangsbohrung wahlweise:
Pneumatischer Anschluss 1	G1/2
Pneumatischer Anschluss 2	G1/2

<b>Merkmal</b>	<b>Wert</b>
Pneumatischer Anschluss 3	G1/2
Pneumatischer Anschluss 4	G1/2
Werkstoff-Hinweis	RoHS konform
Werkstoff Dichtungen	NBR
Werkstoff Gehäuse	Aluminium-Druckguss
Werkstoff Hebel	PA