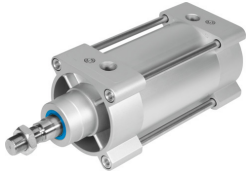


Normzylinder DSBG-125-200-PPVA-N3

Teilenummer: 2159629

FESTO



Datenblatt

| Merkmal | Wert |
|----------------------------------------------------------|------------------------------------------------------------|
| Hub | 200 mm |
| Kolben-Ø | 125 mm |
| Kolbenstangengewinde | M27x2 |
| Dämpfung | pneumatische Dämpfung beidseitig einstellbar |
| Einbaulage | beliebig |
| Entspricht Norm | ISO 15552 |
| Kolbenstangenende | Außengewinde |
| Konstruktiver Aufbau | Kolben Kolbenstange Zugstange Zylinderrohr |
| Positionserkennung | für Näherungsschalter |
| Varianten | einseitige Kolbenstange |
| Betriebsdruck | 0.02 MPa...1 MPa 0.2 bar...10 bar |
| Funktionsweise | doppeltwirkend |
| Betriebsmedium | Druckluft nach ISO 8573-1:2010 [7:4:4] |
| Hinweis zum Betriebs-/Steuermedium | Geölter Betrieb möglich (im weiteren Betrieb erforderlich) |
| Korrosionsbeständigkeitsklasse KBK | 2 - mäßige Korrosionsbeanspruchung |
| LABS-Konformität | VDMA24364-B1/B2-L |
| Umgebungstemperatur | -20 °C...80 °C |
| Aufprallenergie in den Endlagen | 2.5 J |
| Dämpfungslänge | 45 mm |
| Theoretische Kraft bei 0,6 MPa (6 bar, 87 psi), Rücklauf | 6881 N |
| Theoretische Kraft bei 0,6 MPa (6 bar, 87 psi), Vorlauf | 7363 N |
| Bewegte Masse | 3505 g |
| Bewegte Masse bei 0 mm Hub | 2245 g |
| Zuschlag bewegte Masse pro 10 mm Hub | 63 g |
| Produktgewicht | 9471 g |
| Grundgewicht bei 0 mm Hub | 6611 g |
| Gewichtszuschlag pro 10 mm Hub | 143 g |

| Merkmal | Wert |
|-----------------------------------------|-----------------------------------------------|
| Befestigungsart | mit Innengewinde mit Zubehör wahlweise: |
| Pneumatischer Anschluss | G1/2 |
| Werkstoff-Hinweis | RoHS konform |
| Werkstoff Deckel | Alu-Druckguss, beschichtet |
| Werkstoff Kolbendichtung | TPE-U(PU) |
| Werkstoff Kolben | Aluminium-Knetlegierung |
| Werkstoff Kolbenstange | hochlegierter Stahl |
| Werkstoff Kolbenstangen-Dichtabstreifer | TPE-U(PU) |
| Werkstoff Pufferdichtung | TPE-U(PU) |
| Werkstoff Pufferkolben | POM |
| Werkstoff Zylinderrohr | Aluminium-Knetlegierung, gleiteloxiert |
| Werkstoff Mutter | Stahl, verzinkt |
| Werkstoff Lager | POM |
| Werkstoff Bundmutter | Stahl, verzinkt |
| Werkstoff Zuganker | hochlegierter Stahl |