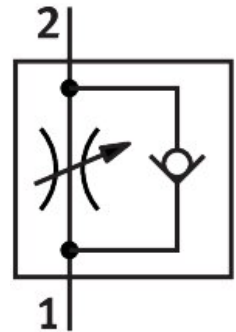


Drossel-Rückschlagventil GRLA-1/8-QS-3-RS-D

Teilenummer: 197579

FESTO



Datenblatt

Merkmal	Wert
Ventilfunktion	Abluft-Drossel-Rückschlagfunktion
Pneumatischer Anschluss 1	QS-3
Pneumatischer Anschluss 2	G1/8
Einstellelement	Rändelschraube
Befestigungsart	einschraubbar
Normalnenndurchfluss in Drosselrichtung	130 l/min
Normalnenndurchfluss in Rückschlagrichtung	100 l/min...130 l/min
Betriebsdruck	0.2 bar...10 bar
Umgebungstemperatur	-10 °C...60 °C
Maritime Klassifizierung	siehe Zertifikat
Einbaulage	beliebig
Betriebsdruck kompletter Temperaturbereich	0.2 bar...10 bar
Normaldurchfluss in Drosselrichtung 0,6->0 MPa (6->0 bar, 87->0 psi)	180 l/min
Normaldurchfluss in Rückschlagrichtung 0,6->0 MPa (6->0 bar, 87->0 psi)	200 l/min...220 l/min
Betriebsmedium	Druckluft nach ISO 8573-1:2010 [7:4:4]
Hinweis zum Betriebs-/Steuermedium	Geölter Betrieb möglich (im weiteren Betrieb erforderlich)
LABS-Konformität	VDMA24364-B1/B2-L
Reinraumtauglichkeit, gemessen nach ISO 14644-14	Klasse 4 nach ISO 14644-1
Mediumtemperatur	-10 °C...60 °C
Nenn-Anziehdrehmoment	3 Nm
Produktgewicht	23 g
Werkstoff Einschraubzapfen	Aluminium-Knetlegierung
Werkstoff-Hinweis	RoHS konform
Werkstoff Dichtungen	NBR
Werkstoff Lösering	POM

Merkmal	Wert
Werkstoff Regulierschraube	hochlegierter Stahl rostfrei
Werkstoff Schwenkanschluss	Zink-Druckguss chromatiert