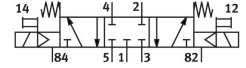
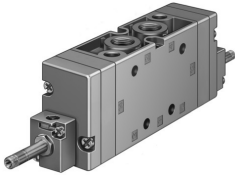


# Magnetventil MFH-5/3G-3/8-B

Teilenummer: 19707

FESTO



## Datenblatt

Merkmal	Wert
Ventilfunktion	5/3 geschlossen
Betätigungsart	elektrisch
Baubreite	40 mm
Normalnennndurchfluss (normalisiert nach DIN 1343)	2200 l/min
Pneumatischer Arbeitsanschluss	G3/8
Betriebsdruck	0.3 MPa...1 MPa 3 bar...10 bar
Konstruktiver Aufbau	Kolben-Schieber
Rückstellart	mechanische Feder
Nennweite	12 mm
Rastermaß	41 mm
Abluftfunktion	drosselbar
Dichtprinzip	weich
Einbaulage	beliebig
Handhilfsbetätigung	tastend
Steuerart	vorgesteuert
Steuerluftversorgung	intern
Strömungsrichtung	nicht reversibel
Überdeckung	positive Überdeckung
Max. Schaltfrequenz	3 Hz
Schaltzeit aus	80 ms
Schaltzeit ein	24 ms
Max. positiver Prüfpuls bei 0 Signal	2200 µs
Max. negativer Prüfpuls bei 1 Signal	3700 µs
Betriebsmedium	Druckluft nach ISO 8573-1:2010 [7:4:4]
Hinweis zum Betriebs-/Steuermedium	Geölter Betrieb möglich (im weiteren Betrieb erforderlich)
Korrosionsbeständigkeitsklasse KBK	1 - niedrige Korrosionsbeanspruchung
LABS-Konformität	VDMA24364-B1/B2-L
Lagertemperatur	-40 °C...60 °C
Mediumstemperatur	-10 °C...60 °C
Umgebungstemperatur	-5 °C...40 °C
Produktgewicht	780 g

<b>Merkmal</b>	<b>Wert</b>
Elektrischer Anschluss	über F-Spule, getrennt zu bestellen
Befestigungsart	wahlweise: auf PR-Leiste mit Durchgangsbohrung
Anschluss Steuerabluft 82	M5
Anschluss Steuerabluft 84	M5
Pneumatischer Anschluss 1	G3/8
Pneumatischer Anschluss 2	G3/8
Pneumatischer Anschluss 3	G3/8
Pneumatischer Anschluss 4	G3/8
Pneumatischer Anschluss 5	G3/8
Werkstoff-Hinweis	RoHS konform
Werkstoff Dichtungen	NBR
Werkstoff Gehäuse	Aluminium-Druckguss