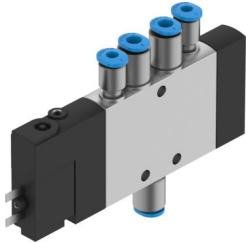


Magnetventil CPE10-M1BH-5LS-QS-6

Teilenummer: 196886

FESTO



Datenblatt

| Merkmale | Wert |
|---|--|
| Ventilfunktion | 5/2 monostabil |
| Betätigungsart | elektrisch |
| Baubreite | 10 mm |
| Normalnennendurchfluss (normalisiert nach DIN 1343) | 320 l/min |
| Pneumatischer Arbeitsanschluss | QS-6 |
| Betriebsspannung | 24V DC |
| Betriebsdruck | -0.09 MPa...1 MPa -0.9 bar...10 bar |
| Konstruktiver Aufbau | Kolben-Schieber |
| Rückstellart | pneumatische Feder |
| Zulassung | c UL us - Recognized (OL) |
| Maritime Klassifizierung | siehe Zertifikat |
| Zertifikat ausstellende Stelle | DNV-TAA000032X UL MH19482 |
| Schutzart | IP65 mit Steckdose nach IEC 60529 |
| Nennweite | 4 mm |
| Abluftfunktion | drosselbar |
| Dichtprinzip | weich |
| Einbaulage | beliebig |
| Handhilfsbetätigung | mit Zubehör rastend tastend |
| Steuerart | vorgesteuert |
| Steuerluftversorgung | extern |
| Strömungsrichtung | reversibel |
| Ventilplatz-Kennzeichnung | Schildträger |
| Überdeckung | positive Überdeckung |
| Steuerdruck | 0.3 MPa...0.8 MPa 3 bar...8 bar |
| Schaltzeit aus | 20 ms |
| Schaltzeit ein | 16 ms |
| Einschaltdauer | 100% in Verbindung mit Haltestromabsenkung |

| Merkmal | Wert |
|--|---|
| Max. positiver Prüfimpuls bei 0 Signal | 1200 µs |
| Max. negativer Prüfimpuls bei 1 Signal | 900 µs |
| Spulenkennwerte | 24 V DC: 1,28 W |
| Zulässige Spannungsschwankungen | -15 % / +10 % |
| Betriebsmedium | Druckluft nach ISO 8573-1:2010 [7:4:4] |
| Hinweis zum Betriebs-/Steuermedium | Geölter Betrieb möglich (im weiteren Betrieb erforderlich) |
| Schwingfestigkeit | Transporteinsatzprüfung mit Schärfegrad 2 nach FN 942017-4 und EN 60068-2-6 |
| Schockfestigkeit | Schockprüfung mit Schärfegrad 2 nach FN 942017-5 und EN 60068-2-27 |
| Korrosionsbeständigkeitsklasse KBK | 2 - mäßige Korrosionsbeanspruchung |
| LABS-Konformität | VDMA24364-B1/B2-L |
| Mediumstemperatur | -5 °C...50 °C |
| Steuermedium | Druckluft nach ISO 8573-1:2010 [7:4:4] |
| Umgebungstemperatur | -5 °C...50 °C |
| Elektrischer Anschluss | 2-polig |
| Befestigungsart | mit Durchgangsbohrung |
| Anschluss Steuerabluft 82 | M3 |
| Anschluss Steuerabluft 84 | M3 |
| Anschluss Steuerluft 12 | M3 |
| Anschluss Steuerluft 14 | M3 |
| Pneumatischer Anschluss 1 | QS-6 |
| Pneumatischer Anschluss 2 | QS-6 |
| Pneumatischer Anschluss 3 | M7 |
| Pneumatischer Anschluss 4 | QS-6 |
| Pneumatischer Anschluss 5 | M7 |
| Werkstoff-Hinweis | RoHS konform |
| Werkstoff Dichtungen | NBR |
| Werkstoff Gehäuse | Aluminium-Druckguss |