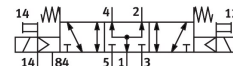


Magnetventil CDVI5.0-MT2H-5/3BS

Teilenummer: 196655

FESTO



Datenblatt

Merkmal	Wert
Ventilfunktion	5/3 belüftet
Betätigungsart	elektrisch
Normalnennndurchfluss (normalisiert nach DIN 1343)	650 l/min
Pneumatischer Arbeitsanschluss	Anschlussplatte
Betriebsspannung	24V DC
Betriebsdruck	-0.9 bar...10 bar
Konstruktiver Aufbau	Kolben-Schieber
Rückstellart	mechanische Feder
Nennweite	5 mm
Abluftfunktion	drosselbar
Dichtprinzip	weich
Handhilfsbetätigung	tastend
Steuerart	vorgesteuert
Steuerluftversorgung	extern
Strömungsrichtung	reversibel
Hinweis zur Zwangsdynamisierung	Schaltfrequenz mindestens 1/Monat
Steuerdruck	3 bar...8 bar
b-Wert	0.37
C-Wert	3.2 l/sbar
Schaltzeit aus	25 ms
Schaltzeit ein	12 ms
Schaltzeit um	17 ms
Betriebsmedium	Druckluft nach ISO 8573-1:2010 [7:4:4]
Hinweis zum Betriebs-/Steuermedium	Geölter Betrieb möglich (im weiteren Betrieb erforderlich)
Korrosionsbeständigkeitsklasse KBK	3 - starke Korrosionsbeanspruchung
LABS-Konformität	VDMA24364-B2-L
Mediumtemperatur	-5 °C...50 °C
Umgebungstemperatur	-5 °C...50 °C
Produktgewicht	210 g
Befestigungsart	einschraubbar
Anschluss Steuerabluft 82/84	Anschlussplatte

Merkmal	Wert
Pneumatischer Anschluss 1	Anschlussplatte
Pneumatischer Anschluss 2	Anschlussplatte
Pneumatischer Anschluss 3	Anschlussplatte
Pneumatischer Anschluss 4	Anschlussplatte
Pneumatischer Anschluss 5	Anschlussplatte
Werkstoff-Hinweis	RoHS konform
Werkstoff Dichtungen	NBR TPE-O
Werkstoff Gehäuse	Aluminium-Druckguss