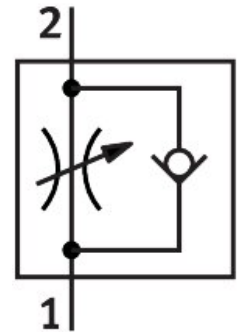


# Drossel-Rückschlagventil GRLA-M5-QS-3-D

Teilenummer: 193137

**FESTO**



## Datenblatt

Merkmal	Wert
Ventilfunktion	Abluft-Drossel-Rückschlagfunktion
Pneumatischer Anschluss 1	QS-3
Pneumatischer Anschluss 2	M5
Einstellelement	Schlitzschraube
Befestigungsart	einschraubbar
Normalnennndurchfluss in Drosselrichtung	100 l/min
Normalnennndurchfluss in Rückschlagrichtung	60 l/min...100 l/min
Umgebungstemperatur	-10 °C...60 °C
Maritime Klassifizierung	siehe Zertifikat
Einbaulage	beliebig
Betriebsdruck kompletter Temperaturbereich	0.2 bar...10 bar
Normaldurchfluss in Drosselrichtung 0,6->0 MPa (6->0 bar, 87->0 psi)	145 l/min
Normaldurchfluss in Rückschlagrichtung 0,6->0 MPa (6->0 bar, 87->0 psi)	150 l/min...170 l/min
Betriebsmedium	Druckluft nach ISO 8573-1:2010 [7:4:4]
Hinweis zum Betriebs-/Steuermedium	Geölter Betrieb möglich (im weiteren Betrieb erforderlich)
LABS-Konformität	VDMA24364-B1/B2-L
Reinraumtauglichkeit, gemessen nach ISO 14644-14	Klasse 4 nach ISO 14644-1
Mediumtemperatur	-10 °C...60 °C
Nenn-Anziehdrehmoment	0.8 Nm
Toleranz zum Nenn-Anziehdrehmoment	± 10 %
Produktgewicht	13 g
Werkstoff Einschraubzapfen	Messing
Werkstoff-Hinweis	RoHS konform
Werkstoff Dichtungen	NBR
Werkstoff Lösering	POM

<b>Merkmal</b>	<b>Wert</b>
Werkstoff Regulierschraube	Messing
Werkstoff Schwenkanschluss	Zink-Druckguss chromatiert