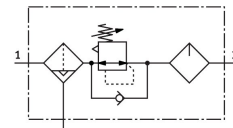


Wartungseinheit FRC-1/2-D-7-O-MAXI-A

Teilenummer: 192647

FESTO



Datenblatt

Merkmal	Wert
Baugröße	Maxi
Baureihe	D
Betätigungssicherung	Drehknopf mit Arretierung
Einbaulage	senkrecht +/- 5°
Kondensatablass	vollautomatisch
Konstruktiver Aufbau	Filterregler ohne Manometer Proportional-Standardnebelöler
Max. Kondensatmenge	80 cm ³
Filterfeinheit	40 µm
Schalenschutz	Metallschutzkorb
Druckanzeige	G1/4 vorbereitet
Betriebsdruck	0.2 MPa...1.2 MPa 2 bar...12 bar
Druckregelbereich	0.5 bar...7 bar
Max. Druckhysterese	0.04 MPa 0.4 bar 5.8 psi
Normalnennndurchfluss (normalisiert nach DIN 1343)	7700 l/min
Betriebsmedium	Druckluft nach ISO 8573-1:2010 [:-:-]
Korrosionsbeständigkeitsklasse KBK	2 - mäßige Korrosionsbeanspruchung
LABS-Konformität	VDMA24364-B1/B2-L
Mediumtemperatur	-10 °C...60 °C
Umgebungstemperatur	-10 °C...60 °C
Produktgewicht	2390 g
Befestigungsart	Leitungseinbau mit Zubehör
Pneumatischer Anschluss 1	G1/2
Pneumatischer Anschluss 2	G1/2
Werkstoff Gehäuse	Zink-Druckguss
Werkstoff Schale	PC