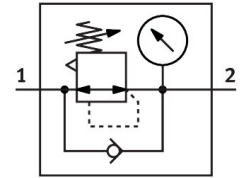


# Druckregelventil LR-1-D-DI-MAXI

Teilenummer: 192364

**FESTO**



## Datenblatt

Merkmal	Wert
Baugröße	Maxi
Baureihe	D
Betätigungssicherung	Drehknopf mit Arretierung
Einbaulage	beliebig
Konstruktiver Aufbau	direktgesteuertes Membranregelventil
Reglerfunktion	Ausgangsdruck konstant mit Vordruckkompensation mit Sekundärentlüftung mit Rückstromverhalten
Druckanzeige	mit Manometer
Betriebsdruck	0.1 MPa...1.6 MPa 1 bar...16 bar
Druckregelbereich	0.5 bar...12 bar
Max. Druckhysterese	0.04 MPa 0.4 bar 5.8 psi
Normalnennndurchfluss (normalisiert nach DIN 1343)	7000 l/min
Betriebsmedium	Druckluft nach ISO 8573-1:2010 [7:4:4] Inerte Gase
Hinweis zum Betriebs-/Steuermedium	Geölter Betrieb möglich (im weiteren Betrieb erforderlich)
Korrosionsbeständigkeitsklasse KBK	2 - mäßige Korrosionsbeanspruchung
LABS-Konformität	VDMA24364-B1/B2-L
Luftreinheitsklasse am Ausgang	Druckluft nach ISO 8573-1:2010 [7:4:4] Inerte Gase
Mediumstemperatur	-10 °C...60 °C
Umgebungstemperatur	-10 °C...60 °C
Produktgewicht	1400 g
Befestigungsart	Fronttafeleinbau Leitungseinbau mit Zubehör
Pneumatischer Anschluss 1	G1
Pneumatischer Anschluss 2	G1
Werkstoff-Hinweis	RoHS konform
Werkstoff Anschlussplatte	Zink-Druckguss

<b>Merkmal</b>	<b>Wert</b>
Werkstoff Dichtungen	NBR
Werkstoff Gehäuse	Zink-Druckguss
Werkstoff Membran	NBR