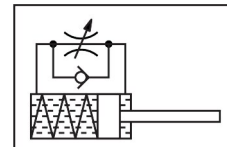


Stoßdämpfer YSRW-16-26

Teilenummer: 191197

FESTO



Datenblatt

Merkmal	Wert
Baugröße	16
Hub	26 mm
Dämpfung	selbsteinstellend weiche Kennlinie
Einbaulage	beliebig
Positionserkennung	ohne
Max. Aufprallgeschwindigkeit	3 m/s
Rückstellzeit bei Raumtemperatur	0.3 s
Rückstellzeit bei min. Umgebungstemperatur	1 s
Funktionsweise	drückend einfachwirkend
Korrosionsbeständigkeitsklasse KBK	2 - mäßige Korrosionsbeanspruchung
LABS-Konformität	VDMA24364-B2-L
Umgebungstemperatur	-10 °C...80 °C
Dämpfungslänge	26 mm
Max. Anschlagkraft	2000 N
Max. Energieaufnahme pro Hub	35 J
Max. Energieaufnahme pro Stunde	68000 J
Max. Restenergie	0.16 J
Rückstellkraft	6 N
Min. Einschubkraft	60 N
Produktgewicht	190 g
Massebereich	50 kg
Befestigungsart	mit Kontermutter
Werkstoff-Hinweis	RoHS konform
Werkstoff Dichtungen	NBR
Werkstoff Gehäuse	Stahl verzinkt
Werkstoff Kolbenstange	hochlegierter Stahl