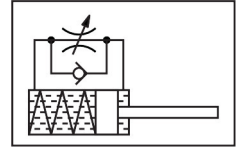


# Stoßdämpfer YSRW-12-20

Teilenummer: 191196

FESTO



## Datenblatt

Merkmal	Wert
Baugröße	12
Hub	20 mm
Dämpfung	selbsteinstellend weiche Kennlinie
Einbaulage	beliebig
Positionserkennung	ohne
Max. Aufprallgeschwindigkeit	3 m/s
Rückstellzeit bei Raumtemperatur	0.3 s
Rückstellzeit bei min. Umgebungstemperatur	1 s
Funktionsweise	drückend einfachwirkend
Korrosionsbeständigkeitsklasse KBK	2 - mäßige Korrosionsbeanspruchung
LABS-Konformität	VDMA24364-B2-L
Umgebungstemperatur	-10 °C...80 °C
Dämpfungslänge	20 mm
Max. Anschlagkraft	1000 N
Max. Energieaufnahme pro Hub	12 J
Max. Energieaufnahme pro Stunde	41000 J
Max. Restenergie	0.05 J
Rückstellkraft	5 N
Min. Einschubkraft	35 N
Produktgewicht	78 g
Massebereich	30 kg
Befestigungsart	mit Kontermutter
Werkstoff-Hinweis	RoHS konform
Werkstoff Dichtungen	NBR
Werkstoff Gehäuse	Stahl verzinkt
Werkstoff Kolbenstange	hochlegierter Stahl