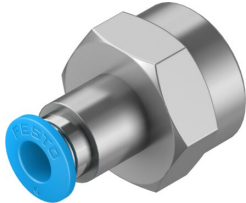


# Steckverschraubung QSF-3/8-6-B

Teilenummer: 190652

FESTO



## Datenblatt

Merkmal	Wert
Baugröße	Standard
Nennweite	5 mm
Dichtungsart am Einschraubzapfen	Beschichtung
Einbaulage	beliebig
Bauform	gerade Form
Gebindegröße	10
Konstruktiver Aufbau	Push-Pull-Prinzip
Betriebsdruck kompletter Temperaturbereich	-0.095 MPa...0.6 MPa -0.95 bar...6 bar -13.775 psi...87 psi
Temperaturabhängiger Betriebsdruck	-0.095 MPa...1.4 MPa -0.95 bar...14 bar -13.775 psi...203 psi
Hinweis zum Betriebsdruck	Wasser: max. 0,6 MPa bei max. 50 °C
Betriebsmedium	Druckluft nach ISO 8573-1:2010 [7:...] Wasser (flüssig, eisfrei)
Hinweis zum Betriebs-/Steuermedium	Geölter Betrieb möglich
Korrosionsbeständigkeitsklasse KBK	1 - niedrige Korrosionsbeanspruchung
LABS-Konformität	VDMA24364-B1/B2-L
Umgebungstemperatur	-10 °C...80 °C
Produktgewicht	30 g
Befestigungsart	Außensechskant SW21
Pneumatischer Anschluss 1	Innengewinde G3/8
Pneumatischer Anschluss 2	für Schlauch Außen-Ø 6 mm
Farbe Lösering	blau
Werkstoff-Hinweis	RoHS konform
Werkstoff Gehäuse	Messing, vernickelt
Werkstoff Lösering	POM
Werkstoff Schlauchdichtung	NBR
Werkstoff Schlauchklemmsegment	hochlegierter Stahl rostfrei