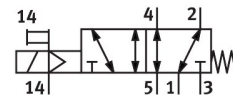


# Magnetventil

## MFH-5/2-D-1-FR-S-C

Teilenummer: 188510

FESTO



## Datenblatt

| Merkmal  | Wert  |
|--|---|
| Ventilfunktion                                     | 5/2 monostabil                                  |
| Betätigungsart                                     | elektrisch                                      |
| Baubreite  | 42 mm   |
| Normalnennndurchfluss (normalisiert nach DIN 1343) | 1200 l/min                                      |
| Pneumatischer Arbeitsanschluss                     | Anschlussplatte Größe 1 nach ISO 5599-1<br>G1/4 |
| Betriebsspannung                                   | über Magnetspule, getrennt zu bestellen         |
| Betriebsdruck                                      | -0.09 MPa...1.6 MPa<br>-0.9 bar...16 bar        |
| Konstruktiver Aufbau                               | Kolben-Schieber                                 |
| Rückstellart                                       | mechanische Feder                               |
| Zulassung  | c UL us - Recognized (OL)                       |
| Maritime Klassifizierung                           | siehe Zertifikat                                |
| Zertifikat ausstellende Stelle                     | DNV-TAA000032X<br>UL MH19482                    |
| Schutzart  | IP65  |
| Nennweite  | 8 mm  |
| Rastermaß  | 43 mm   |
| Abluftfunktion                                     | drosselbar                                      |
| Dichtprinzip                                       | weich   |
| Einbaulage   | beliebig  |
| Entspricht Norm                                    | ISO 5599-1                                      |
| Handhilfsbetätigung                                | mit Zubehör rastend<br>tastend                  |
| ISO-Code   | 169   |
| Steuerart  | vorgesteuert                                    |
| Steuerluftversorgung                               | extern  |
| Strömungsrichtung                                  | reversibel                                      |
| Überdeckung  | positive Überdeckung                            |
| Steuerdruck  | 0.3 MPa...1 MPa<br>3 bar...10 bar               |
| Schaltzeit aus                                     | 45 ms   |
| Schaltzeit ein                                     | 16 ms   |

| Merkmal                                | Wert  |
|--|---|
| Max. positiver Prüfimpuls bei 0 Signal | 2200 µs   |
| Max. negativer Prüfimpuls bei 1 Signal | 3700 µs   |
| Betriebsmedium                         | Druckluft nach ISO 8573-1:2010 [7:4:4]  |
| Hinweis zum Betriebs-/Steuermedium     | Geölter Betrieb möglich (im weiteren Betrieb erforderlich)  |
| Schwingfestigkeit                      | Transporteinsatzprüfung mit Schärfegrad 1 nach FN 942017-4 und EN 60068-2-6   |
| Schockfestigkeit                       | Schockprüfung mit Schärfegrad 2 nach FN 942017-5 und EN 60068-2-27  |
| LABS-Konformität                       | VDMA24364-B1/B2-L   |
| Mediumtemperatur                       | -10 °C...60 °C  |
| Schalldruckpegel                       | 85 dB(A)  |
| Steuermedium                           | Druckluft nach ISO 8573-1:2010 [7:4:4]  |
| Umgebungstemperatur                    | -5 °C...40 °C   |
| Produktgewicht                         | 390 g   |
| Elektrischer Anschluss                 | 3-polig<br>Form A, mit VACF-A Spule<br>Form B Industrie (11 mm), mit MSF-Spule<br>Über Magnetspule, getrennt zu bestellen |
| Befestigungsart                        | auf Anschlussplatte<br>mit Durchgangsbohrung  |
| Anschluss Steuerluft 12                | Anschlussplatte Größe 1 nach ISO 5599-1   |
| Anschluss Steuerluft 14                | Anschlussplatte Größe 1 nach ISO 5599-1   |
| Pneumatischer Anschluss 1              | Anschlussplatte Größe 1 nach ISO 5599-1   |
| Pneumatischer Anschluss 2              | Anschlussplatte Größe 1 nach ISO 5599-1   |
| Pneumatischer Anschluss 3              | Anschlussplatte Größe 1 nach ISO 5599-1   |
| Pneumatischer Anschluss 4              | Anschlussplatte Größe 1 nach ISO 5599-1   |
| Pneumatischer Anschluss 5              | Anschlussplatte Größe 1 nach ISO 5599-1   |
| Werkstoff-Hinweis                      | RoHS konform  |
| Werkstoff Dichtungen                   | HNBR<br>NBR   |
| Werkstoff Gehäuse                      | Aluminium-Druckguss   |