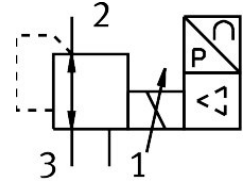


Proportional-Druckregelventil MPPES-3-1/8-6-010

Teilenummer: 187352

FESTO



Datenblatt

Merkmal	Wert
Nennweite Belüftung	3 mm
Nennweite Entlüftung	2 mm
Betätigungsart	elektrisch
Dichtprinzip	weich
Einbaulage	beliebig
Konstruktiver Aufbau	direktgesteuertes Kolbenregelventil
Kurzschlussfestigkeit	für alle elektrischen Anschlüsse
Sicherheitshinweis	Sicherheitsstellung MPPES: Bei Versorgungskabelbruch geht der Ausgangsdruck auf 0 bar.
Verpolungsschutz	für alle elektrischen Anschlüsse
Ventilfunktion	3-Wege-Proportional-Druckregelventil geschlossen
Betriebsdruck	0.8 MPa 8 bar
Druckregelbereich	0 MPa...0.6 MPa 0 bar...6 bar
Eingangsdruck 1	7 bar...8 bar 0.7 MPa...0.8 MPa
Max. Druckhysterese	0.001 MPa 0.01 bar
Schaltzeit aus	280 ms
Schaltzeit ein	210 ms
Betriebsspannungsbereich DC	18 V...30 V
Nennbetriebsspannung DC	24 V
Restwelligkeit	10 %
Soll-/Ist-Werte	Spannungstyp 0 - 10 V
Betriebsmedium	Druckluft nach ISO 8573-1:2010 [7:4:4] Inerte Gase
Hinweis zum Betriebs-/Steuermedium	Geölter Betrieb möglich (im weiteren Betrieb erforderlich)
Zulassung	RCM Mark
KC-Zeichen	KC-EMV
CE-Zeichen (siehe Konformitätserklärung)	nach EU-EMV-Richtlinie nach EU-RoHS-Richtlinie

Merkmal	Wert
UKCA-Zeichen (siehe Konformitätserklärung)	nach UK Vorschriften für EMV nach UK RoHS Vorschriften
Korrosionsbeständigkeitsklasse KBK	2 - mäßige Korrosionsbeanspruchung
LABS-Konformität	VDMA24364-B2-L
Mediumstemperatur	0 °C...60 °C
Schutzart	IP65
Umgebungstemperatur	0 °C...50 °C
Produktgewicht	915 g
Elektrischer Anschluss	8-polig M16x0,75 Stecker nach DIN 45326 runde Bauform
Befestigungsart	mit Durchgangsbohrung
Pneumatischer Anschluss 1	G1/8
Pneumatischer Anschluss 2	G1/8
Pneumatischer Anschluss 3	G1/8
Werkstoff-Hinweis	RoHS konform
Werkstoff Gehäuse	Aluminium-Knetlegierung
Werkstoff Membran	NBR