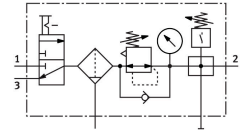


# Wartungseinheit LFR-1/2-D-MAXI-KF

Teilenummer: 186049

FESTO



## Datenblatt

Merkmal	Wert
Baugröße	Maxi
Baureihe	D
Betätigungssicherung	Drehknopf mit Arretierung
Einbaulage	senkrecht +/- 5°
Filterfeinheit	40 µm
Kondensatablass	manuell drehend
Konstruktiver Aufbau	Abzweigmodul Druckschalter Einschaltventil Filterregler mit Manometer
Max. Kondensatmenge	80 cm <sup>3</sup>
Schalenschutz	Metallschutzkorb
Druckanzeige	mit Manometer
Betriebsdruck	0.1 MPa...1.6 MPa 1 bar...16 bar 14.5 psi...232 psi
Druckregelbereich	0.05 MPa...1.2 MPa 0.5 bar...12 bar 7.25 psi...174 psi
Max. Druckhysterese	0.02 MPa 0.2 bar 2.9 psi
Normalnenndurchfluss (normalisiert nach DIN 1343)	8000 l/min
Betriebsmedium	Druckluft nach ISO 8573-1:2010 [-:-:-] Inerte Gase
Korrosionsbeständigkeitsklasse KBK	2 - mäßige Korrosionsbeanspruchung
LABS-Konformität	VDMA24364-B1/B2-L
Luftreinheitsklasse am Ausgang	Druckluft nach ISO 8573-1:2010 [7:8:4] Inerte Gase
Mediumstemperatur	-10 °C...60 °C
Umgebungstemperatur	-10 °C...60 °C
Produktgewicht	3300 g
Befestigungsart	Leitungseinbau mit Zubehör wahlweise:

<b>Merkmal</b>	<b>Wert</b>
Pneumatischer Anschluss 1	G1/2
Pneumatischer Anschluss 2	G1/2
Werkstoff Gehäuse	Zink-Druckguss
Werkstoff Schale	PC