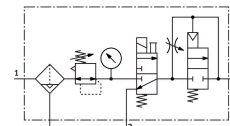


Wartungseinheit LFR-3/8-D-MIDI-KD-A

Teilenummer: 185750

FESTO



Datenblatt

Merkmal	Wert
Baugröße	Midi
Baureihe	D
Betätigungssicherung	Drehknopf mit Arretierung
Einbaulage	senkrecht +/- 5°
Filterfeinheit	40 µm
Kondensatablass	vollautomatisch
Konstruktiver Aufbau	Einschaltventil Filterregler mit Manometer Sicherheitseinschaltventil
Max. Kondensatmenge	43 cm³
Schalenschutz	Metallschutzkorb
Druckanzeige	mit Manometer
Betriebsdruck	0.3 MPa...1.2 MPa 3 bar...12 bar 43.5 psi...174 psi
Druckregelbereich	0.25 MPa...1.2 MPa 2.5 bar...12 bar 36.25 psi...174 psi
Max. Druckhysterese	0.025 MPa 0.25 bar 3.625 psi
Normalnennndurchfluss (normalisiert nach DIN 1343)	1890 l/min
Betriebsmedium	Druckluft nach ISO 8573-1:2010 [-:~:] Inerte Gase
Korrosionsbeständigkeitsklasse KBK	2 - mäßige Korrosionsbeanspruchung
LABS-Konformität	VDMA24364-B1/B2-L
Luftreinheitsklasse am Ausgang	Druckluft nach ISO 8573-1:2010 [7:8:4] Inerte Gase
Mediumtemperatur	-10 °C...60 °C
Umgebungstemperatur	-10 °C...60 °C
Produktgewicht	2100 g
Befestigungsart	wahlweise: Leitungseinbau mit Zubehör
Pneumatischer Anschluss 1	G3/8

Merkmal	Wert
Pneumatischer Anschluss 2	G3/8
Werkstoff Gehäuse	Zink-Druckguss
Werkstoff Schale	PC