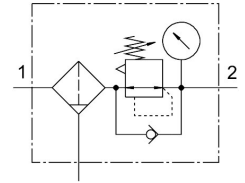


# Filter-Regelventil LFR-1-D-MAXI-NPT

Teilenummer: 173812

**FESTO**



## Datenblatt

Merkmal	Wert
Baugröße	Maxi
Baureihe	D
Einbaulage	senkrecht
Filterfeinheit	40 µm
Kondensatablass	manuell drehend
Max. Kondensatmenge	80 cm <sup>3</sup>
Schalenschutz	Metallschutzkorb
Betriebsdruck	0.1 MPa...1.6 MPa 1 bar...16 bar
Max. Druckhysterese	0.4 bar
Normalnennndurchfluss (normalisiert nach DIN 1343)	10000 l/min
Betriebsmedium	Druckluft nach ISO 8573-1:2010 [-:9:-] Inerte Gase
Hinweis zum Betriebs-/Steuermedium	Geölter Betrieb möglich (im weiteren Betrieb erforderlich)
Korrosionsbeständigkeitsklasse KBK	2 - mäßige Korrosionsbeanspruchung
LABS-Konformität	VDMA24364-B1/B2-L
Lagertemperatur	-10 °C...60 °C
Luftreinheitsklasse am Ausgang	Druckluft nach ISO 8573-1:2010 [7:8:4] Inerte Gase
Mediumstemperatur	-10 °C...60 °C
Umgebungstemperatur	-10 °C...60 °C
Produktgewicht	1470 g
Befestigungsart	mit Zubehör
Pneumatischer Anschluss 1	1 NPT
Pneumatischer Anschluss 2	1 NPT
Werkstoff-Hinweis	RoHS konform
Werkstoff Gehäuse	Zink-Druckguss
Werkstoff Schale	PC