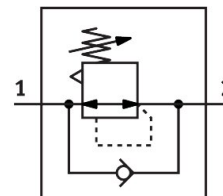


Druckregelventil LR-3/4-D-O-MAXI-NPT

Teilenummer: 173669

FESTO



Datenblatt

Merkmal	Wert
Baugröße	Maxi
Baureihe	D
Einbaulage	beliebig
Reglerfunktion	Ausgangsdruck konstant
Betriebsdruck	1.6 MPa 16 bar
Druckregelbereich	0.5 bar...12 bar
Max. Druckhysterese	0.04 MPa 0.4 bar 5.8 psi
Normalnennndurchfluss (normalisiert nach DIN 1343)	11000 l/min
Betriebsmedium	Druckluft nach ISO 8573-1:2010 [7:4:4] Inerte Gase
Hinweis zum Betriebs-/Steuermedium	Geölter Betrieb möglich (im weiteren Betrieb erforderlich)
LABS-Konformität	VDMA24364-B1/B2-L
Luftreinheitsklasse am Ausgang	Druckluft nach ISO 8573-1:2010 [7:4:4] Inerte Gase
Mediumstemperatur	-10 °C...60 °C
Umgebungstemperatur	-10 °C...60 °C
Produktgewicht	700 g
Befestigungsart	wahlweise: Fronttafeleinbau Leitungseinbau
Pneumatischer Anschluss 1	3/4 NPT
Pneumatischer Anschluss 2	3/4 NPT
Werkstoff-Hinweis	RoHS konform
Werkstoff Dichtungen	NBR
Werkstoff Gehäuse	Zink-Druckguss