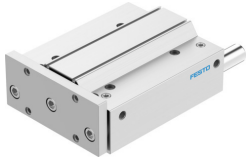


Führungszylinder DFM-100-200-P-A-GF

Teilenummer: 170898

FESTO



Datenblatt

Merkmal	Wert
Schwerpunktsabstand der Nutzlast zur Jochplatte xs	125 mm
Hub	200 mm
Kolben-Ø	100 mm
Betriebsart der Antriebseinheit	Joch
Dämpfung	elastische Dämpfungsringe/-platten beidseitig
Einbaulage	beliebig
Führung	Gleitführung
Konstruktiver Aufbau	Führung
Positionserkennung	für Näherungsschalter
Betriebsdruck	0.05 MPa...1 MPa 0.5 bar...10 bar
Max. Geschwindigkeit	0.4 m/s
Funktionsweise	doppeltwirkend
Betriebsmedium	Druckluft nach ISO 8573-1:2010 [7:4:4]
Hinweis zum Betriebs-/Steuermedium	Geölter Betrieb möglich (im weiteren Betrieb erforderlich)
Korrosionsbeständigkeitsklasse KBK	1 - niedrige Korrosionsbeanspruchung
LABS-Konformität	VDMA24364-B1/B2-L
Umgebungstemperatur	-20 °C...80 °C
Aufprallenergie in den Endlagen	1 Nm
Max. Kraft Fy	3640 N
Max. Kraft Fy statisch	3640 N
Max. Kraft Fz	3640 N
Max. Kraft Fz statisch	3640 N
Max. Moment Mx	342.2 Nm
Max. Moment Mx statisch	342.2 Nm
Max. Moment My	205.7 Nm
Max. Moment My statisch	205.7 Nm
Max. Moment Mz	205.7 Nm
Max. Moment Mz statisch	205.7 Nm
Max. zulässige Momentenbelastung Mx in Abhängigkeit vom Hub	47.91 Nm
Max. Nutzlast in Abhängigkeit vom Hub bei definiertem Abstand xs	400 N
Theoretische Kraft bei 0,6 MPa (6 bar, 87 psi), Rücklauf	4418 N

Merkmal	Wert
Theoretische Kraft bei 0,6 MPa (6 bar, 87 psi), Vorlauf	4712 N
Bewegte Masse	10431 g
Produktgewicht	21148 g
Alternativanschlüsse	siehe Produktzeichnung
Pneumatischer Anschluss	G3/8
Werkstoff-Hinweis	RoHS konform
Werkstoff Deckel	Aluminium-Knetlegierung
Werkstoff Dichtungen	NBR
Werkstoff Gehäuse	Aluminium-Knetlegierung
Werkstoff Kolbenstange	hochlegierter Stahl rostfrei