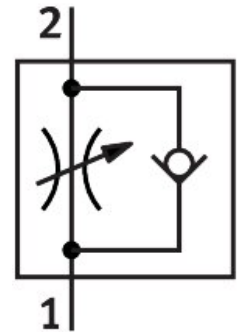


Drossel-Rückschlagventil CRGRLA-3/8-B

Teilenummer: 161406

FESTO



Datenblatt

Merkmal	Wert
Ventilfunktion	Drossel-Rückschlagfunktion
Pneumatischer Anschluss 1	G3/8
Pneumatischer Anschluss 2	G3/8
Betätigungsart	manuell
Einstellelement	Schlitzschraube
Befestigungsart	einschraubbar
Normalnenndurchfluss in Drosselrichtung	1450 l/min
Normalnenndurchfluss in Rückschlagrichtung	970 l/min...1600 l/min
Betriebsdruck	0.03 MPa...1 MPa 0.3 bar...10 bar 4.35 psi...145 psi
Umgebungstemperatur	-20 °C...80 °C
Maritime Klassifizierung	siehe Zertifikat
Explosionsschutz	Hinweis in der Bescheinigung beachten Zone 1 (ATEX) Zone 2 (ATEX) Zone 21 (ATEX) Zone 22 (ATEX)
Einbaulage	beliebig
Schwenkbarkeit	360 deg/keine Dauerschwenkbarkeit zulässig
Normaldurchfluss in Drosselrichtung 0,6->0 MPa (6->0 bar, 87->0 psi)	2515 l/min
Normaldurchfluss in Rückschlagrichtung 0,6->0 MPa (6->0 bar, 87->0 psi)	2095 l/min...2665 l/min
Betriebsmedium	Druckluft nach ISO 8573-1:2010 [7:4:4]
Hinweis zum Betriebs-/Steuermedium	Geölter Betrieb möglich (im weiteren Betrieb erforderlich)
LABS-Konformität	VDMA24364-B2-L
Eignung zur Produktion von Li-Ionen Batterien	Geeignet für Batterieproduktion mit reduzierten Cu/Zn/Ni Werten (F1a)
Reinraumtauglichkeit, gemessen nach ISO 14644-14	Klasse 4 nach ISO 14644-1

Merkmal	Wert
Lagertemperatur	-10 °C...40 °C
Lebensmitteltauglichkeit	siehe erweiterte Werkstoffinformation
Mediumstemperatur	-10 °C...60 °C
Nennweite	8.5 mm
Max. Anziehdrehmoment	20 Nm
Zulässiges Betätigungsmoment Regulierschraube	2 Nm
Produktgewicht	126.9 g
Werkstoff-Hinweis	RoHS konform
Werkstoff Dichtungen	FPM PVC
Werkstoff Hohlschraube	hochlegierter Stahl
Werkstoff Regulierschraube	hochlegierter Stahl rostfrei
Werkstoff Schwenkanschluss	hochlegierter Stahl rostfrei