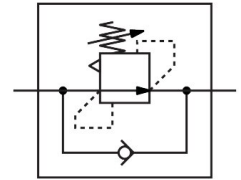


Differenzdruck-Regelventil LRL-M5-QS-4

Teilenummer: 153498

FESTO



Datenblatt

Merkmal	Wert
Reglerfunktion	Differenzdruck konstant mit Rückstromverhalten
Pneumatischer Anschluss 1	M5
Pneumatischer Anschluss 2	QS-4
Befestigungsart	einschraubbar
Nenndurchfluss offen	30 l/min
Druckregelbereich	2 bar...6 bar
Eingangsdruck 1	0 MPa...0.9 MPa 0 bar...9 bar 0 psi...130.5 psi
Umgebungstemperatur	0 °C...60 °C
Werkstoff Gehäuse	PBT-verstärkt
Betriebsmedium	Druckluft nach ISO 8573-1:2010 [7:-:-]
Betätigungssicherung	Konterung
Einbaulage	beliebig
Konstruktiver Aufbau	direktgesteuertes Kolbenregelventil mit durchgehender Druckversorgung
Nenndurchfluss geschlossen	30 l/min
Hinweis zum Betriebs-/Steuermedium	Geölter Betrieb möglich (im weiteren Betrieb erforderlich)
LABS-Konformität	VDMA24364-B1/B2-L
Produktgewicht	9 g
Werkstoff Einschraubzapfen	Messing vernickelt
Werkstoff-Hinweis	RoHS konform
Werkstoff Gewindedichtung	PTFE