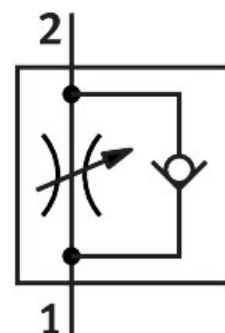


Drossel-Rückschlagventil GRLA-1/2-NPT-B

Teilenummer: 151559

FESTO



Datenblatt

Merkmal	Wert
Ventilfunktion	Abluft-Drossel-Rückschlagfunktion
Pneumatischer Anschluss 1	1/2 NPT
Pneumatischer Anschluss 2	1/2 NPT
Einstellelement	Schlitzschraube
Befestigungsart	einschraubbar
Betriebsdruck	0,3 bar...10 bar
Umgebungstemperatur	-10 °C...60 °C
Betriebsmedium	Druckluft nach ISO 8573-1:2010 [7:4:4]
Hinweis zum Betriebs-/Steuermedium	Geölter Betrieb möglich (im weiteren Betrieb erforderlich)
LABS-Konformität	VDMA24364-B2-L
Reinraumtauglichkeit, gemessen nach ISO 14644-14	Klasse 4 nach ISO 14644-1
Mediumstemperatur	-10 °C...60 °C
Werkstoff-Hinweis	RoHS konform
Werkstoff Hohlschraube	Aluminium-Knetlegierung
Werkstoff Mutter	Aluminium-Knetlegierung