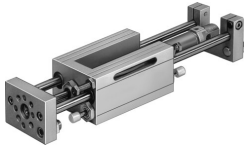


Lineareinheit SLE-50- -KF-A

Teilenummer: 150921

FESTO



Datenblatt

Merkmal	Wert
Hub	10 mm...500 mm
Kolben-Ø	50 mm
Betriebsart der Antriebseinheit	Joch
Dämpfung	Stossdämpfer, harte Kennlinie
Einbaulage	beliebig
Führung	Kugelumlaufführung
Konstruktiver Aufbau	Führung
Positionserkennung	für Näherungsschalter für induktive Sensoren
Betriebsdruck	0.15 MPa...1.2 MPa 1.5 bar...12 bar
Funktionsweise	doppeltwirkend
Betriebsmedium	Druckluft nach ISO 8573-1:2010 [7:4:4]
Hinweis zum Betriebs-/Steuermedium	Geölter Betrieb möglich (im weiteren Betrieb erforderlich)
Korrosionsbeständigkeitsklasse KBK	0 - keine Korrosionsbeanspruchung
LABS-Konformität	VDMA24364-B2-L
Umgebungstemperatur	-20 °C...80 °C
Theoretische Kraft bei 0,6 MPa (6 bar, 87 psi), Rücklauf	990 N
Theoretische Kraft bei 0,6 MPa (6 bar, 87 psi), Vorlauf	1178 N
Bewegte Masse bei 0 mm Hub	3600 g
Zuschlag bewegte Masse pro 10 mm Hub	77 g
Grundgewicht bei 0 mm Hub	9200 g
Gewichtszuschlag pro 10 mm Hub	125 g
Pneumatischer Anschluss	G1/4
Werkstoff Deckel	Aluminium-Guss
Werkstoff Dichtungen	PA
Werkstoff Gehäuse	Aluminium-Guss
Werkstoff Kolbenstange	hochlegierter Stahl
Werkstoff Zylinderrohr	Aluminium-Knetlegierung