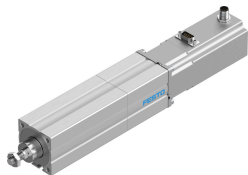


Elektrozylinder EPCO-40-300-12.7P-ST-E

Teilenummer: 1472625

FESTO



Datenblatt

| Merkmal | Wert |
|--|---|
| Baugröße | 40 |
| Hub | 300 mm |
| Hubreserve | 0 mm |
| Kolbenstangengewinde | M10x1,25 |
| Reversierspiel | 0,1 mm |
| Schrittwinkel bei Vollschrift | 1.8 deg |
| Schrittwinkeltoleranz | ±5 % |
| Spindeldurchmesser | 12.7 mm |
| Spindelsteigung | 12.7 mm/U |
| Max. Verdrehwinkel der Kolbenstange +/- | 1 deg |
| Einbaulage | beliebig |
| Kolbenstangenende | Außengewinde |
| Motorart | Schrittmotor |
| Konstruktiver Aufbau | Elektrozylinder mit Kugelgewindetrieb |
| Spindel-Typ | Kugelgewindetrieb |
| Verdrehsicherung/Führung | gleitgeführt |
| Rotorlagegeber | Encoder inkrementell |
| Rotorlagegeber Schnittstelle | RS422 TTL AB-Kanäle + Nullindex |
| Rotorlagegeber Messprinzip | optisch |
| Max. Beschleunigung | 10 m/s ² |
| Max. Geschwindigkeit | 0.46 m/s |
| Wiederholgenauigkeit | ±0,02 mm |
| Einschaltdauer | 100% |
| Isolationsschutzklasse | B |
| Nennbetriebsspannung DC | 24 V |
| Nennstrom Motor | 4.2 A |
| Zulassung | RCM Mark c UL us - Recognized (OL) |
| CE-Zeichen (siehe Konformitätserklärung) | nach EU-EMV-Richtlinie nach EU-RoHS-Richtlinie |

| Merkmale | Wert |
|--|---|
| UKCA-Zeichen (siehe Konformitätserklärung) | nach UK Vorschriften für EMV nach UK RoHS Vorschriften |
| Korrosionsbeständigkeitsklasse KBK | 1 - niedrige Korrosionsbeanspruchung |
| LABS-Konformität | VDMA24364-Zone III |
| Lagertemperatur | -20 °C...60 °C |
| Relative Luftfeuchtigkeit | 0 - 85 % nicht kondensierend |
| Schutzart | IP40 |
| Umgebungstemperatur | 0 °C...50 °C |
| Aufprallenergie in den Endlagen | 0.0004 J |
| Max. Moment Mx | 0 Nm |
| Max. Moment My | 3.3 Nm |
| Max. Moment Mz | 3.3 Nm |
| Max. Vorschubkraft Fx | 250 N |
| Richtwert Nutzlast, waagrecht | 40 kg |
| Richtwert Nutzlast, senkrecht | 20 kg |
| Massenträgheitsmoment JH pro Meter Hub | 0.167 kgcm ² |
| Massenträgheitsmoment JL pro kg Nutzlast | 0.0409 kgcm ² |
| Massenträgheitsmoment JO | 0.3375 kgcm ² |
| Bewegte Masse bei 0 mm Hub | 415 g |
| Zuschlag bewegte Masse pro 10 mm Hub | 4.9 g |
| Grundgewicht bei 0 mm Hub | 2585 g |
| Gewichtszuschlag pro 10 mm Hub | 55 g |
| Elektrische Anschlusstechnik | Stecker |
| Befestigungsart | mit Innengewinde mit Zubehör |
| Werkstoff-Hinweis | RoHS konform |
| Werkstoff Deckel | Aluminium-Knetlegierung gleiteloziert |
| Werkstoff Gehäuse | Aluminium-Knetlegierung gleiteloziert |
| Werkstoff Kolbenstange | hochlegierter Stahl rostfrei |
| Werkstoff Spindelmutter | Stahl |
| Werkstoff Spindel | Wälzlagerstahl |
| Werkstoff Zylinderrohr | Aluminium-Knetlegierung gleiteloziert |