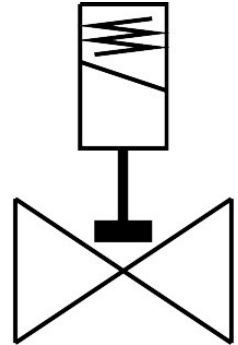


# Elektromagnetický ventil

## VZWD-B-L-M22C-M-N18-10-V-36-3A-A1-100-R1

FESTO

Číslo dílu: 8214586



## Technické údaje

Parametr	Hodnota
Konstrukce	přímo řízený sedlový ventil
Druh ovládání	elektrick.
Princip těsnění	měkké
Montážní poloha	libovoln.
Způsob upevnění	montáž do vedení
Připojení armatury	NPT1/8
Elektrické připojení	tvar A konektor podle EN 175301-803 čtyřhranný tvar
Jmenovitá světlost	1 mm
Funkce ventilu	2/2, v klidu uzavřen, monostabil.
Pomocné ruční ovládání	žádn.
Směr proudění	není reverzibilní
Médium	stlačený vzduch podle ISO 8573-1:2010 [7:4:4] netečné plyny minerální olej voda neutrální kapaliny další průtoková média na vyžádání
Rozdíl tlaku	0 MPa 0 bar 0 psi
Hodnoty cívek	220/230 V AC: 50/60 Hz, příkon při spínání 40,0 VA, trvale 30,0 VA
Třída izolace	H
Přípustné výkyvy napětí	+15 % / -10 %
Doba sepnutí	100%
Způsob návratu do základní polohy	mechanická pružina
Způsob řízení	přím.

Parametr	Hodnota
Tlak média	0 MPa...10 MPa 0 bar...100 bar 0 psi...1450 psi
Max. viskozita	25 mm <sup>2</sup> /s
Teplota média	-10 °C...140 °C
Okolní teplota	-10 °C...80 °C
Průtok Kv	0.04 m <sup>3</sup> /h
Spínací čas zap.	8 ms
Spínací čas vyp.	25 ms
Upozornění k materiálu	v souladu s RoHS
Materiál tělesa	silně legovaná nerezová ocel
Číslo materiálu tělesa	1.4305
Materiál těsnění	FPM
Hmotnost výrobku	440 g
Značka CE (viz prohlášení o shodě)	podle směrnice EU-EMV podle směrnice EU pro nízká napětí podle směrnice EU-RoHS
Značka UKCA (viz prohlášení o shodě)	podle předpisů UK pro EMC podle předpisů UK RoHS podle předpisů UK pro elektrické provozní prostředky
Stupeň krytí	IP65
Třída odolnosti korozi KBK	3 - silné nároky na odolnost korozi